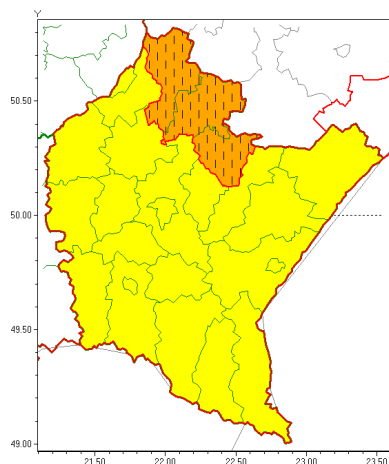


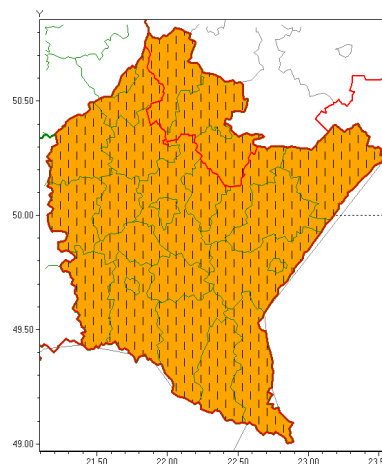


Zasięg ostrzeżeń w województwie

Burze z gradem
2021-06-23 14:40



Upał
2021-06-23 14:40



WOJEWÓDZTWO PODKARPACKIE
OSTRZEŻENIA METEOROLOGICZNE ZBIORCZO NR 104
WYKAZ OBSZARÓW ZUCIANYCH OSTRZEŻENIAMI
o godz. 14:40 dnia 23.06.2021

Zjawisko/Stopień zagrożenia	Burze z gradem/2 ZMIANA
Obszar (w nawiasie numer ostrzeżenia dla powiatu)	powiaty: leżajski(53), niżański(50), stalowowolski(52)
Ważność	od godz. 14:39 dnia 23.06.2021 do godz. 23:00 dnia 23.06.2021
Prawdopodobieństwo	80%
Przebieg	Prognozowane są burze, którym miejscami będą towarzyszyły [ulewne/nawalne] opady deszczu od 30 mm do 50 mm, lokalnie do 60 mm oraz porywy wiatru do 90 km/h. Miejscami grad.
SMS	IMGW-PIB OSTRZEŻEGA: BURZE Z GRADEM/2 podkarpackie (3 powiaty) od 14:39/23.06 do 23:00/23.06.2021 deszcz 60 mm, grad, porywy 115 km/h. Dotyczy powiatów: leżajski, niżański i stalowowolski.
RSO	Woj. podkarpackie (3 powiaty), IMGW-PIB wydał ostrzeżenia drugiego stopnia o burzach z gradem
Uwagi	Brak.
Zjawisko/Stopień zagrożenia	Burze z gradem/1
Obszar (w nawiasie numer ostrzeżenia dla powiatu)	powiaty: bieszczadzki(72), brzozowski(61), debicki(53), jarosławski(53), jasielski(66), kolbuszowski(53), Krosno(60), krośnieński(66), leski(72), lubaczowski(53), Łańcut(54), mielecki(51), przemyski(60), Przemyski I(58), przeworski(54), ropczycko-sędziszowski(51), rzeszowski(55), Rzeszów(54), sanocki(72), strzyżowski(51), Tarnobrzeg(53), tarnobrzeski(53)



Ważność	od godz. 11:00 dnia 23.06.2021 do godz. 23:00 dnia 23.06.2021
Prawdopodobieństwo	80%
Przebieg	Prognozowane są burze, którym miejscami będą towarzyszyły ulewne opady deszczu od 30 mm, lokalnie do 40 mm oraz porywy wiatru do 80 km/h. Miejscami grad.
SMS	IMGW-PIB OSTRZEŻEGA: BURZE Z GRADEM/1 podkarpackie (22 powiatów) od 11:00/23.06 do 23:00/23.06.2021 deszcz 40 mm, grad, porywy 80 km/h. Dotyczy powiatów: bieszczadzki, brzozowski, debicki, jarosławski, jasielski, kolbuszowski, Krosno, krośnieński, leski, lubaczowski, Łańcut, mielecki, przemyski, Przemyśl, przeworski, ropczycko-sędziszowski, rzeszowski, Rzeszów, sanocki, strzyżowski, Tarnobrzeg i tarnobrzeski.
RSO	Woj. podkarpackie (22 powiatów), IMGW-PIB wydał ostrzeżenie pierwszego stopnia o burzach z gradem
Uwagi	Brak.
Zjawisko/Stopień zagrożenia	Upał/2 ZMIANA
Obszar (w nawiasie numer ostrzeżenia dla powiatu)	powiaty: bieszczadzki(69), brzozowski(58), debicki(51), jarosławski(50), jasielski(64), kolbuszowski(51), Krosno(58), krośnieński(64), leski(69), leżajski(50), lubaczowski(50), Łańcut(51), mielecki(49), niemiński(47), przemyski(57), Przemyśl(55), przeworski(51), ropczycko-sędziszowski(49), rzeszowski(52), Rzeszów(51), sanocki(69), stalowowolski(49), strzyżowski(49), Tarnobrzeg(50), tarnobrzeski(50)
Ważność	od godz. 14:18 dnia 20.06.2021 do godz. 18:00 dnia 24.06.2021
Prawdopodobieństwo	80%
Przebieg	Prognozuje się upały. Temperatura maksymalna w dzień do 32°C. Temperatura minimalna w nocy od 18°C do 21°C.
SMS	IMGW-PIB OSTRZEŻEGA: UPAŁ/2 podkarpackie (wszystkie powiaty) od 14:18/20.06 do 18:00/24.06.2021 temp. maks 32. st, temp min 18 st. Dotyczy powiatów: wszystkie powiaty.
RSO	Woj. podkarpackie (wszystkie powiaty), IMGW-PIB wydał ostrzeżenie drugiego stopnia o upałach
Uwagi	Brak.
Dyżurny synoptyk IMGW-PIB	Piotr Ramza
<p>Opracowanie niniejsze i jego format, jako przedmiot prawa autorskiego podlega ochronie prawnej, zgodnie z przepisami ustawy z dnia 4 lutego 1994r o prawie autorskim i prawach pokrewnych (dz. U. z 2006 r. Nr 90, poz. 631 z późn. zm.).</p> <p>Wszelkie dalsze udostępnianie, rozpowszechnianie (przedruk, kopiowanie, wiadomości sms) jest dozwolone wyłącznie w formie dosłownej z bezwzględnym wskazaniem źródła informacji tj. IMGW-PIB.</p>	