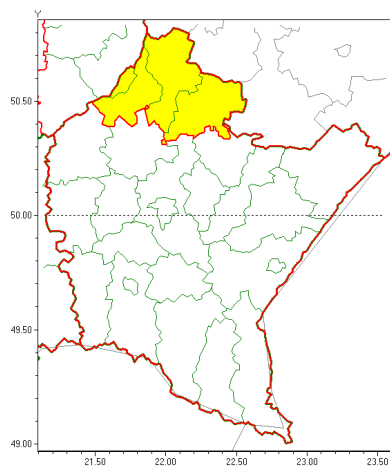


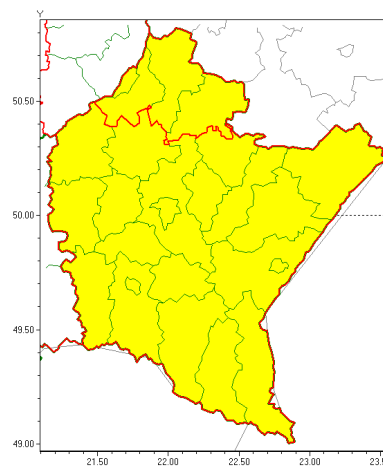


Zasięg ostrzeżeń w województwie

Burze  
2021-06-30 07:24



Burze z gradem  
2021-06-30 07:24



**WOJEWÓDZTWO PODKARPACKIE**  
**OSTRZEŻENIA METEOROLOGICZNE ZBIORCZO NR 121**  
**WYKAZ OBLICZONYCH OSTRZEŻEŃ**  
**o godz. 07:24 dnia 30.06.2021**

<b>Zjawisko/Stopień zagrożenia</b>	Burze z gradem/1
<b>Obszar (w nawiasie numer ostrzeżenia dla powiatu)</b>	powiaty: bieszczadzki(78), brzozowski(67), dębicki(59), jarosławski(58), jasielski(73), kolbuszowski(58), Krosno(66), krośnieński(72), leski(78), leżajski(58), lubaczowski(58), Łańcut(59), mielecki(55), niemiński(56), przemyski(65), Przemyśl(63), przeworski(59), ropczycko-sędziszowski(57), rzeszowski(60), Rzeszów(59), sanocki(78), stalowowolski(57), strzyżowski(58), Tarnobrzeg(58), tarnobrzeski(58)
<b>Ważność</b>	od godz. 13:00 dnia 30.06.2021 do godz. 06:00 dnia 01.07.2021
<b>Prawdopodobieństwo</b>	80%
<b>Przebieg</b>	Prognozowane są burze, którym miejscami będą towarzyszyć opady deszczu od 20 mm do 30 mm, lokalnie do 40 mm oraz porywy wiatru do 90 km/h. Miejscami grad.
<b>SMS</b>	IMGW-PIB OSTRZEŻA: BURZE Z GRADEM/1 podkarpackie (wszystkie powiaty) od 13:00/30.06 do 06:00/01.07.2021 deszcz 40 mm, grad, porywy 90 km/h. Dotyczy powiatów: wszystkie powiaty.
<b>RSO</b>	Woj. podkarpackie (wszystkie powiaty), IMGW-PIB wydał ostrzeżenie pierwszego stopnia o burzach z gradem
<b>Uwagi</b>	W zależności od rozwoju sytuacji meteorologicznej istnieje możliwość podniesienia stopnia Ostrzeżenia.
<b>Zjawisko/Stopień zagrożenia</b>	Burze/1



Instytut Meteorologii i Gospodarki Wodnej - Państwowy Instytut Badawczy

**Biuro Prognoz Meteorologicznych w Krakowie**

30-215 Kraków ul. Piotra Borowego 14

tel: 12-6398150, fax: 12-4251973

email: meteo.krakow@imgw.pl

www: www.imgw.pl

<b>Obszar (w nawiasie numer ostrzeżenia dla powiatu)</b>	powiaty: niaki(55), stalowowolski(56), Tarnobrzeg(57), tarnobrzeczski(57)
<b>Ważność</b>	od godz. 03:30 dnia 30.06.2021 do godz. 07:30 dnia 30.06.2021
<b>Prawdopodobieństwo</b>	80%
<b>Przebieg</b>	Obserwowane i prognozowane są burze, którym miejscami towarzyszą opady deszczu od 20 mm do 30 mm, lokalnie do 40 mm oraz porywy wiatru do 70 km/h.
<b>SMS</b>	IMGW-PIB OSTRZEŻENIE: BURZE/1 podkarpackie (4 powiaty) od 03:30/30.06 do 07:30/30.06.2021 deszcz do 40 mm, porywy 70 km/h. Dotyczy powiatów: niaki, stalowowolski, Tarnobrzeg i tarnobrzeczski.
<b>RSO</b>	Woj. podkarpackie (4 powiaty), IMGW-PIB wydał ostrzeżenie pierwszego stopnia o burzach
<b>Uwagi</b>	Brak.
<b>Dyrektor synoptyk IMGW-PIB</b>	Tomasz Knopik
<p>Opracowanie niniejsze i jego format, jako przedmiot prawa autorskiego podlega ochronie prawnej, zgodnie z przepisami ustawy z dnia 4 lutego 1994r o prawie autorskim i prawach pokrewnych (dz. U. z 2006 r. Nr 90, poz. 631 z późn. zm.). Wszelkie dalsze udostępnianie, rozpowszechnianie (przedruk, kopiowanie, wiadomości sms) jest dozwolone wyłącznie w formie dosłownej z bezwzględnym wskazaniem źródła informacji tj. IMGW-PIB.</p>	