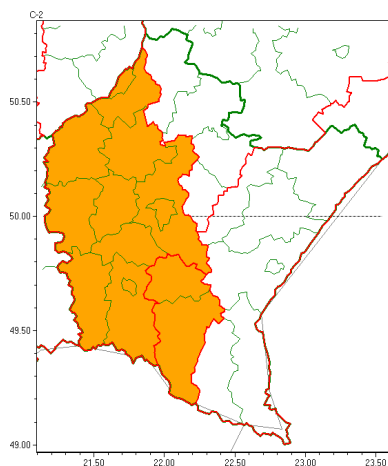


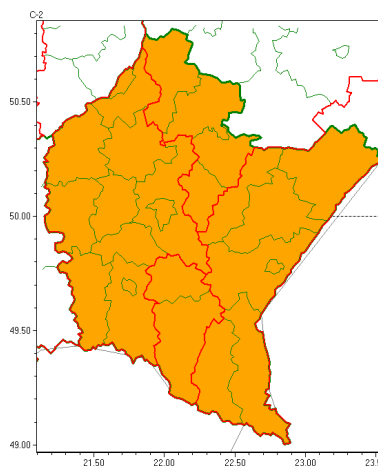


Zasięg ostrzeżeń w województwie

Burze z gradem
2022-06-28 05:29



Upał
2022-06-28 05:29



WOJEWÓDZTWO PODKARPACKIE
OSTRZEŻENIA METEOROLOGICZNE ZBIORCZO NR 132
WYKAZ OBOWIĄZUJĄCYCH OSTRZEŻEŃ
o godz. 05:29 dnia 28.06.2022

Zjawisko/Stopień zagrożenia	Burze z gradem/2
Obszar (w nawiasie numer ostrzeżenia dla powiatu)	powiaty: brzozowski(65), dębicki(59), jasielski(83), kolbuszowski(59), Krosno(70), krośnieński(84), mielecki(60), ropczycko-sędziszowski(59), rzeszowski(60), Rzeszów(60), sanocki(83), strzyżowski(59), Tarnobrzeg(59), tarnobrzeski(59)
Ważność	od godz. 15:00 dnia 28.06.2022 do godz. 22:00 dnia 28.06.2022
Prawdopodobieństwo	80%
Przebieg	Prognozowane są burze, którym miejscami będą towarzyszyć bardzo silne opady deszczu od 30 mm do 40 mm, lokalnie do 50 mm oraz porywy wiatru do 70 km/h. Miejscami grad.
SMS	IMGW-PIB OSTRZEŻENIA: BURZE Z GRADEM/2 podkarpackie (14 powiatów) od 15:00/28.06 do 22:00/28.06.2022 deszcz 50 mm, grad, porywy 70 km/h. Dotyczy powiatów: brzozowski, dębicki, jasielski, kolbuszowski, Krosno, krośnieński, mielecki, ropczycko-sędziszowski, rzeszowski, Rzeszów, sanocki, strzyżowski, Tarnobrzeg i tarnobrzeski.
RSO	Woj. podkarpackie (14 powiatów), IMGW-PIB wydał ostrzeżenie drugiego stopnia o burzach z gradem
Uwagi	Brak.
Zjawisko/Stopień zagrożenia	Upał/2
Obszar (w nawiasie numer ostrzeżenia dla powiatu)	powiaty: bieszczadzki(84), brzozowski(64), jarosławski(61), leski(84), lubaczowski(61), przemyski(62), Przemyśl(61), przeworski(60), sanocki(82)



Instytut Meteorologii i Gospodarki Wodnej - Państwowy Instytut Badawczy

Biuro Prognoz Meteorologicznych w Krakowie

30-215 Kraków ul. Piotra Borowego 14

tel: 12-6398150, fax: 12-4251973

email: meteo.krakow@imgw.pl

www: www.imgw.pl

Wa no	od godz. 12:00 dnia 27.06.2022 do godz. 20:00 dnia 29.06.2022
Prawdopodobie stwo	80%
Przebieg	Prognozuje si upał. Temperatura maksymalna od 29°C do 33°C. Temperatura minimalna w nocy od 14°C do 18°C.
SMS	IMGW-PIB OSTRZEGA: UPAŁ/2 podkarpackie (9 powiatów) od 12:00/27.06 do 20:00/29.06.2022 temp. maks 29-33st, temp min 14-18st. Dotyczy powiatów: bieszczadzki, brzozowski, jarosławski, leski, lubaczowski, przemyski, Przemy l, przeworski i sanocki.
RSO	Woj. podkarpackie (9 powiatów), IMGW-PIB wydał ostrze enie drugiego stopnia o upałach
Uwagi	Prawdopodobnie ostrze enie b dzie kontynuowane z wy szym stopniem.
Zjawisko/Stopie zagro enia	Upał/2
Obszar (w nawiasie numer ostrze enia dla powiatu)	powiaty: d bicki(58), jasielski(82), kolbuszowski(58), Krosno(69), kro nie ski(83), le ajski(60), ła cucki(58), mielecki(59), ni a ski(59), ropczycko-s dziszowski(58), rzeszowski(59), Rzeszów(59), stalowowolski(59), strzy owski(58), Tarnobrzeg(58), tarnobrzeski(58)
Wa no	od godz. 12:00 dnia 25.06.2022 do godz. 20:00 dnia 28.06.2022
Prawdopodobie stwo	80%
Przebieg	Prognozuje si upał. Temperatura maksymalna w dzie od 29°C do 33°C. Temperatura minimalna w nocy 25/26.06 od 13°C do 17°C, a w kolejne od 16°C do 19°C.
SMS	IMGW-PIB OSTRZEGA: UPAŁ/2 podkarpackie (16 powiatów) od 12:00/25.06 do 20:00/28.06.2022 temp. maks 29-33st., temp min 16-19st.,lok.13-17st. Dotyczy powiatów: d bicki, jasielski, kolbuszowski, Krosno, kro nie ski, le ajski, ła cucki, mielecki, ni a ski, ropczycko-s dziszowski, rzeszowski, Rzeszów, stalowowolski, strzy owski, Tarnobrzeg i tarnobrzeski.
RSO	Woj. podkarpackie (16 powiatów), IMGW-PIB wydał ostrze enie drugiego stopnia o upałach
Uwagi	Ostrze enie mo e by kontynuowane.
Opracowanie niniejsze i jego format, jako przedmiot prawa autorskiego podlega ochronie prawnej, zgodnie z przepisami ustawy z dnia 4 lutego 1994r o prawie autorskim i prawach pokrewnych (dz. U. z 2006 r. Nr 90, poz. 631 z pó n. zm.). Wszelkie dalsze udost pnianie, rozpowszechnianie (przedruk, kopiowanie, wiadomo sms) jest dozwolone wył cznie w formie dosłownej z bezwzgl dnym wskazaniem ródła informacji tj. IMGW-PIB.	