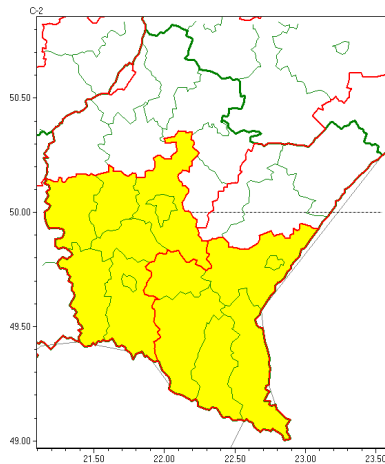


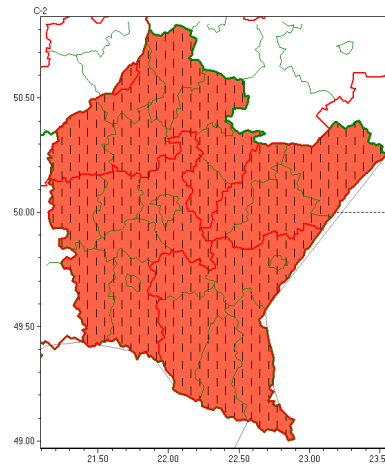


Zasięg ostrzeżeń w województwie

Burze z gradem
2022-06-29 05:59



Upał
2022-06-29 05:59



WOJEWÓDZTWO PODKARPACKIE
OSTRZEŻENIA METEOROLOGICZNE ZBIORCZO NR 135
WYKAZ OBLICZONYCH OSTRZEŻEŃ
o godz. 05:59 dnia 29.06.2022

| | |
|----------------------------------------------------------|-------------------------------------------------------------------------------------------------------------------------------------------------------------------------------------------------------------------------------------------------------------------------------------------------------------------------------|
| Zjawisko/Stopień zagrożenia | Burze z gradem/1 |
| Obszar (w nawiasie numer ostrzeżenia dla powiatu) | powiaty: bieszczadzki(85), brzozowski(66), dębicki(60), jasielski(84), Krosno(71), krośnieński(85), leski(85), przemyski(63), Przemyśl(62), ropczycko-sędziszowski(60), rzeszowski(61), Rzeszów(61), sanocki(84), strzyżowski(60) |
| Ważność | od godz. 14:00 dnia 29.06.2022 do godz. 22:00 dnia 29.06.2022 |
| Prawdopodobieństwo | 80% |
| Przebieg | Prognozowane są burze, którym miejscami będą towarzyszyć silne opady deszczu do 25 mm, lokalnie do 35 mm oraz porywy wiatru do 80 km/h. Miejscami grad. |
| SMS | IMGW-PIB OSTRZEŻENIA: BURZE Z GRADEM/1 podkarpackie (14 powiatów) od 14:00/29.06 do 22:00/29.06.2022 deszcz 35 mm, grad, porywy 80 km/h. Dotyczy powiatów: bieszczadzki, brzozowski, dębicki, jasielski, Krosno, krośnieński, leski, przemyski, Przemyśl, ropczycko-sędziszowski, rzeszowski, Rzeszów, sanocki i strzyżowski. |
| RSO | Woj. podkarpackie (14 powiatów), IMGW-PIB wydał ostrzeżenie pierwszego stopnia o burzach z gradem |
| Uwagi | Brak. |
| Zjawisko/Stopień zagrożenia | Upał/3 ZMIANA |
| Obszar (w nawiasie numer ostrzeżenia dla powiatu) | powiaty: dębicki(58), jasielski(82), kolbuszowski(58), Krosno(69), krośnieński(83), leżajski(60), Łańcut(58), mielecki(59), niżański(59), ropczycko-sędziszowski(58), rzeszowski(59), Rzeszów(59), stalowowolski(59), strzyżowski(58), tarnobrzeski(58) |



| | |
|----------------------------------------------------------|---------------------------------------------------------------------------------------------------------------------------------------------------------------------------------------------------------------------------------------------------------------------------------------------------------------------------------------------------------------|
| Wa no | od godz. 23:14 dnia 28.06.2022 do godz. 20:00 dnia 01.07.2022 |
| Prawdopodobie stwo | 80% |
| Przebieg | Nadal prognozuje si upały. Temperatura maksymalna w dzie od 32°C do 35°C, w czwartek i pi tek lokalnie 37°C. Temperatura minimalna w nocy od 18°C do 21°C. |
| SMS | IMGW-PIB OSTRZEGA: UPAŁ/3 podkarpackie (15 powiatów) od 23:14/28.06 do 20:00/01.07.2022 temp. maks 32-35 st, w czw i pt lok. 37°C, temp min 18-21 st. Dotyczy powiatów: d bicki, jasielski, kolbuszowski, Krosno, kro nie ski, le ajski, ła cukki, mielecki, ni a ski, ropczycko-s dziszowski, rzeszowski, Rzeszów, stalowowolski, strzy owski i tarnobrzski. |
| RSO | Woj. podkarpackie (15 powiatów), IMGW-PIB wydał ostrze enie trzeciego stopnia o upałach |
| Uwagi | Aktualizacja tre ci ostrze enia. |
| Zjawisko/Stopie zagro enia | Upał/3 ZMIANA |
| Obszar (w nawiasie numer ostrze enia dla powiatu) | powiaty: Tarnobrzeg(58) |
| Wa no | od godz. 14:45 dnia 28.06.2022 do godz. 20:00 dnia 01.07.2022 |
| Prawdopodobie stwo | 80% |
| Przebieg | Nadal prognozuje si upały. Temperatura maksymalna w dzie od 32°C do 35°C, w pi tek lokalnie 37°C. Temperatura minimalna w nocy od 18°C do 21°C. |
| SMS | IMGW-PIB OSTRZEGA: UPAŁ/3 podkarpackie (1 powiat) od 14:45/28.06 do 20:00/01.07.2022 temp. maks 32-35 st, w pt lok. 37°C, temp min 18-21 st. Dotyczy powiatów: Tarnobrzeg. |
| RSO | Woj. podkarpackie (1 powiat), IMGW-PIB wydał ostrze enie trzeciego stopnia o upałach |
| Uwagi | Podniesienie stopnia zagro enia i wydłu enie wa no ci |
| Zjawisko/Stopie zagro enia | Upał/3 ZMIANA |
| Obszar (w nawiasie numer ostrze enia dla powiatu) | powiaty: bieszczadzki(84), brzozowski(64), jarosławski(61), leski(84), lubaczowski(61), przemyski(62), Przemy l(61), przeworski(60), sanocki(82) |
| Wa no | od godz. 23:14 dnia 28.06.2022 do godz. 20:00 dnia 01.07.2022 |
| Prawdopodobie stwo | 80% |
| Przebieg | Nadal prognozuje si upały. Temperatura maksymalna w dzie od 32°C do 35°C, w czwartek i pi tek lokalnie 37°C. Temperatura minimalna w nocy od 18°C do 21°C. |
| SMS | IMGW-PIB OSTRZEGA: UPAŁ/3 podkarpackie (9 powiatów) od 23:14/28.06 do 20:00/01.07.2022 temp. maks 32-35 st, w czw i pt lok. 37°C, temp min 18-21 st. Dotyczy powiatów: bieszczadzki, brzozowski, jarosławski, leski, lubaczowski, przemyski, Przemy l, przeworski i sanocki. |
| RSO | Woj. podkarpackie (9 powiatów), IMGW-PIB wydał ostrze enie trzeciego stopnia o upałach |
| Uwagi | Aktualizacja tre ci ostrze enia. |



Instytut Meteorologii i Gospodarki Wodnej - Państwowy Instytut Badawczy

Biuro Prognoz Meteorologicznych w Krakowie

30-215 Kraków ul. Piotra Borowego 14

tel: 12-6398150, fax: 12-4251973

email: meteo.krakow@imgw.pl

www: [www: www.imgw.pl](http://www.imgw.pl)

Opracowanie niniejsze i jego format, jako przedmiot prawa autorskiego podlega ochronie prawnej, zgodnie z przepisami ustawy z dnia 4 lutego 1994r o prawie autorskim i prawach pokrewnych (dz. U. z 2006 r. Nr 90, poz. 631 z późn. zm.).

Wszelkie dalsze udostępnianie, rozpowszechnianie (przedruk, kopiowanie, wiadomości sms) jest dozwolone wyłącznie w formie dosłownej z bezwzględnym wskazaniem źródła informacji tj. IMGW-PIB.