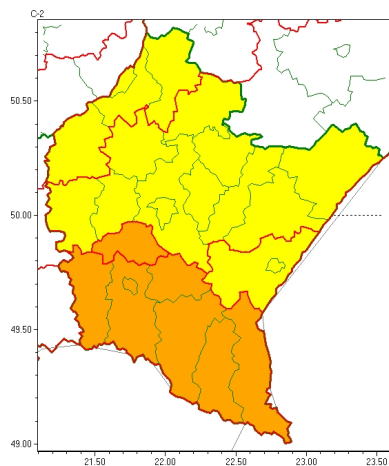


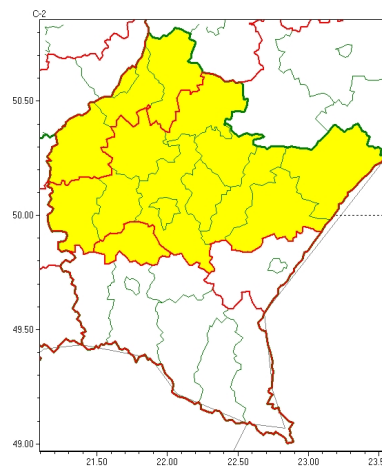


Zasięg ostrzeżeń w województwie

Intensywne opady śniegu
2023-01-20 03:12



Oblodzenie
2023-01-20 03:12



WOJEWÓDZTWO PODKARPACKIE
OSTRZEŻENIA METEOROLOGICZNE ZBIORCZO NR 16
WYKAZ OBSZARÓW ZUJ CYCHOSTRZEŻENIE
o godz. 03:12 dnia 20.01.2023

Zjawisko/Stopień zagrożenia	Intensywne opady śniegu/1
Obszar (w nawiasie numer ostrzeżenia dla powiatu)	powiaty: dębicki(5), jarosławski(4), kolbuszowski(5), leżajski(5), lubaczowski(3), Łańcut(5), niemiński(5), przemyski(3), Przemyśl(3), przeworski(4), ropczycko-sędziszowski(5), rzeszowski(5), Rzeszów(5)
Ważność	od godz. 11:00 dnia 20.01.2023 do godz. 08:00 dnia 21.01.2023
Prawdopodobieństwo	80%
Przebieg	Prognozowane są opady śniegu powodujące miejscami przyrost pokrywy śnieżnej o 15 cm do 20 cm.
SMS	IMGW-PIB OSTRZEŻENIA: NIEG/1 podkarpackie (13 powiatów) od 11:00/20.01 do 08:00/21.01.2023 przyrost pokrywy 20 cm. Dotyczy powiatów: dębicki, jarosławski, kolbuszowski, leżajski, lubaczowski, Łańcut, niemiński, przemyski, Przemyśl, przeworski, ropczycko-sędziszowski, rzeszowski i Rzeszów.
RSO	Woj. podkarpackie (13 powiatów), IMGW-PIB wydał ostrzeżenie pierwszego stopnia o intensywnych opadach śniegu
Uwagi	Brak.
Zjawisko/Stopień zagrożenia	Intensywne opady śniegu/2
Obszar (w nawiasie numer ostrzeżenia dla powiatu)	powiaty: bieszczadzki(10), brzozowski(4), jasielski(9), Krosno(8), krośnieński(9), leski(10), sanocki(11), strzykowski(5)
Ważność	od godz. 11:00 dnia 20.01.2023 do godz. 08:00 dnia 21.01.2023
Prawdopodobieństwo	80%



Przebieg	Prognozowane s opady niegu o nat eniu umiarkowanym, okresami silnym powoduj ce miejscami przyrost pokrywy nie nej o 20 cm do 30 cm.
SMS	IMGW-PIB OSTRZEGA: NIEG/2 podkarpackie (8 powiatów) od 11:00/20.01 do 08:00/21.01.2023 przyrost pokrywy 30 cm. Dotyczy powiatów: bieszczadzki, brzozowski, jasielski, Krosno, kro nie ski, leski, sanocki i strzy owski.
RSO	Woj. podkarpackie (8 powiatów), IMGW-PIB wydał ostrze enie drugiego stopnia o intensywnych opadach niegu
Uwagi	Brak.
Zjawisko/Stopie zagro enia	Intensywne opady niegu/1
Obszar (w nawiasie numer ostrze enia dla powiatu)	powiaty: mielecki(5), stalowowolski(5), Tarnobrzeg(4), tarnobrzesci(5)
Wa no	od godz. 15:00 dnia 20.01.2023 do godz. 10:00 dnia 21.01.2023
Prawdopodobie stwo	80%
Przebieg	Prognozowane s opady niegu powoduj ce miejscami przyrost pokrywy nie nej o 15 cm do 20 cm.
SMS	IMGW-PIB OSTRZEGA: NIEG/1 podkarpackie (4 powiaty) od 15:00/20.01 do 10:00/21.01.2023 przyrost pokrywy 20 cm. Dotyczy powiatów: mielecki, stalowowolski, Tarnobrzeg i tarnobrzesci.
RSO	Woj. podkarpackie (4 powiaty), IMGW-PIB wydał ostrze enie pierwszego stopnia o intensywnych opadach niegu
Uwagi	Brak.



Instytut Meteorologii i Gospodarki Wodnej - Państwowy Instytut Badawczy
Biuro Prognoz Meteorologicznych w Krakowie
30-215 Kraków ul. Piotra Borowego 14
tel: 12-6398150, fax: 12-4251973
email: meteo.krakow@imgw.pl
www: www.imgw.pl

Zjawisko/Stopień zagrożenia





Oblodzenie/1

Obszar (w nawiasie numer ostrzeżenia dla powiatu)	powiaty: dębicki(4), jarosławski(3), kolbuszowski(4), leżajski(4), lubaczowski(2), łódzki(4), mielecki(4), niemiński(4), przeworski(3), ropczycko-sędziszowski(4), rzeszowski(4), Rzeszów(4), stalowowolski(4), strzyżowski(4), Tarnobrzeg(3), tarnobrzeski(4)
Ważność	od godz. 02:30 dnia 20.01.2023 do godz. 08:00 dnia 20.01.2023
Prawdopodobieństwo	80%
Przebieg	Prognozuje się zamarzanie mokrej nawierzchni dróg i chodników po opadach deszczu ze śniegiem i mokrego śniegu powodujących oblodzenie. Temperatura minimalna około -1°C, temperatura minimalna przy gruncie około -1°C.
SMS	IMGW-PIB OSTRZEŻENIE: OBLODZENIE/1 podkarpackie (16 powiatów) od 02:30/20.01 do 08:00/20.01.2023 temp. min. od 0 st. do -1 st., przy gruncie do -1 st., śniegi. Dotyczy powiatów: dębicki, jarosławski, kolbuszowski, leżajski, lubaczowski, łódzki, mielecki, niemiński, przeworski, ropczycko-sędziszowski, rzeszowski, Rzeszów, stalowowolski, strzyżowski, Tarnobrzeg i tarnobrzeski.
RSO	Woj. podkarpackie (16 powiatów), IMGW-PIB wydał ostrzeżenie pierwszego stopnia o oblodzeniu
Uwagi	Brak.



Instytut Meteorologii i Gospodarki Wodnej - Państwowy Instytut Badawczy
Biuro Prognoz Meteorologicznych w Krakowie
30-215 Kraków ul. Piotra Borowego 14
tel: 12-6398150, fax: 12-4251973
email: meteo.krakow@imgw.pl
www: www.imgw.pl

Opracowanie niniejsze i jego format, jako przedmiot prawa autorskiego podlega ochronie prawnej, zgodnie z przepisami ustawy z dnia 4 lutego 1994r o prawie autorskim i prawach pokrewnych (dz. U. z 2006 r. Nr 90, poz. 631 z późn. zm.).

Wszelkie dalsze udostępnianie, rozpowszechnianie (przedruk, kopiowanie, wiadomości sms) jest dozwolone wyłącznie w formie dostawnej z bezwzględnym wskazaniem źródła informacji tj. IMGW-PIB.