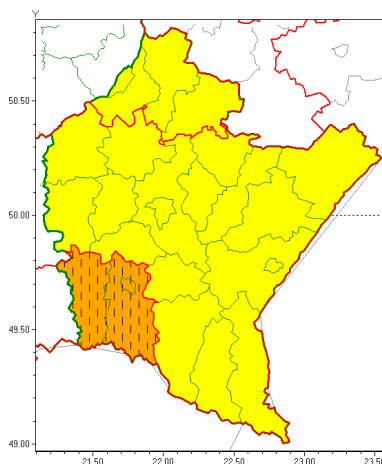




Zasięg ostrzeżeń w województwie

Intensywne opady deszczu
2020-09-30 10:22



WOJEWÓDZTWO PODKARPACKIE
OSTRZEŻENIA METEOROLOGICZNE ZBIORCZO NR 203
WYKAZ OBSZARÓW ZUCIANYCH OSTRZEŻENIAMI
o godz. 10:22 dnia 30.09.2020

Zjawisko/Stopień zagrożenia	Intensywne opady deszczu/2 ZMIANA
Obszar (w nawiasie numer ostrzeżenia dla powiatu)	powiaty: jasielski(126), Krosno(123), krośnieński(130)
Ważność	od godz. 10:30 dnia 30.09.2020 do godz. 10:00 dnia 01.10.2020
Prawdopodobieństwo	90%
Przebieg	Od wieczora 29.09 wysokość opadów deszczu miejscami wyniosła około 25 mm. Prognozuje się dalsze występowanie opadów deszczu okresami o natężeniu umiarkowanym lub silnym. Prognozowana łączna wysokość opadów za okres ważności Ostrzeżeń - miejscami od 70 mm do 90 mm.
SMS	IMGW-PIB OSTRZEŻENIA: DESZCZ/2 podkarpackie (3 powiaty) od 10:30/30.09 do 10:00/01.10.2020 90 mm. Dotyczy powiatów: jasielski, Krosno i krośnieński.
RSO	Woj. podkarpackie (3 powiaty), IMGW-PIB wydał ostrzeżenie drugiego stopnia o intensywnych opadach deszczu
Uwagi	W miarę rozwoju sytuacji meteorologicznej ostrzeżenie może być zmienione.
Zjawisko/Stopień zagrożenia	Intensywne opady deszczu/1
Obszar (w nawiasie numer ostrzeżenia dla powiatu)	powiaty: bieszczadzki(135), brzozowski(107), dębicki(100), jarosławski(99), kolbuszowski(99), leski(135), leżajski(97), lubaczowski(97), Łańcut(98), mielecki(98), przemyski(103), Przemyśl(102), przeworski(99), ropczycko-sędziszowski(98), rzeszowski(102), Rzeszów(100), sanocki(134), strzyżowski(100)



Ważność	od godz. 23:00 dnia 29.09.2020 do godz. 10:00 dnia 01.10.2020
Prawdopodobieństwo	80%
Przebieg	Prognozuje się wystąpienie opadów deszczu okresami o natężeniu umiarkowanym. Prognozowana wysokość opadów za okres ważności ostrzeżenia - miejscami od 30 mm do 50 mm.
SMS	IMGW-PIB OSTRZEŻENIA: DESZCZ/1 podkarpackie (18 powiatów) od 23:00/29.09 do 10:00/01.10.2020 50 mm. Dotyczy powiatów: bieszczadzki, brzozowski, dębicki, jarosławski, kolbuszowski, leski, leżajski, lubaczowski, ławnicki, mielecki, przemyski, Przemyśl, przeworski, ropczycko-sędziszowski, rzeszowski, Rzeszów, sanocki i strzyżowski.
RSO	Woj. podkarpackie (18 powiatów), IMGW-PIB wydał ostrzeżenie pierwszego stopnia o intensywnych opadach deszczu
Uwagi	Brak.
Zjawisko/Stopień zagrożenia	Intensywne opady deszczu/1
Obszar (w nawiasie numer ostrzeżenia dla powiatu)	powiaty: niemiński(98), stalowowolski(97), Tarnobrzeg(100), tarnobrzeczki(100)
Ważność	od godz. 00:00 dnia 30.09.2020 do godz. 23:00 dnia 30.09.2020
Prawdopodobieństwo	75%
Przebieg	Prognozuje się wystąpienie opadów deszczu okresami o natężeniu umiarkowanym lub silnym. Prognozowana wysokość opadów za okres ważności ostrzeżenia - miejscami od 30 mm do 40 mm.
SMS	IMGW-PIB OSTRZEŻENIA: DESZCZ/1 podkarpackie (4 powiaty) od 00:00/30.09 do 23:00/30.09.2020 40 mm. Dotyczy powiatów: niemiński, stalowowolski, Tarnobrzeg i tarnobrzeczki.
RSO	Woj. podkarpackie (4 powiaty), IMGW-PIB wydał ostrzeżenie pierwszego stopnia o intensywnych opadach deszczu
Uwagi	Brak.
Dyrektor synoptyk IMGW-PIB	Piotr Ramza
<p>Opracowanie niniejsze i jego format, jako przedmiot prawa autorskiego podlega ochronie prawnej, zgodnie z przepisami ustawy z dnia 4 lutego 1994r o prawie autorskim i prawach pokrewnych (dz. U. z 2006 r. Nr 90, poz. 631 z późn. zm.). Wszelkie dalsze udostępnianie, rozpowszechnianie (przedruk, kopiowanie, wiadomości sms) jest dozwolone wyłącznie w formie dosłownej z bezwzględnym wskazaniem źródła informacji tj. IMGW-PIB.</p>	