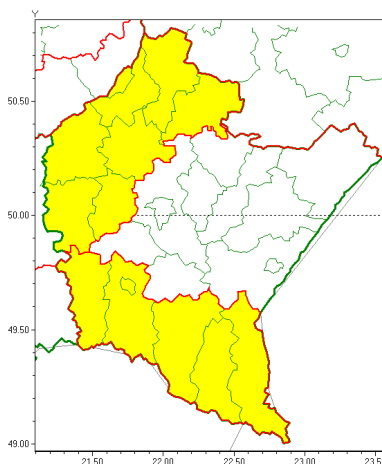




Zasięg ostrzeżeń w województwie

Opady marznące
2020-12-16 22:18



WOJEWÓDZTWO PODKARPACKIE
OSTRZEŻENIA METEOROLOGICZNE ZBIORCZO NR 252
WYKAZ OBLICZONYCH OSTRZEŻEŃ
o godz. 22:18 dnia 16.12.2020

Zjawisko/Stopień zagrożenia	Opady marznące/1
Obszar (w nawiasie numer ostrzeżenia dla powiatu)	powiaty: bieszczadzki(161), jasielski(152), Krosno(147), krośnieński(156), leski(161), sanocki(158)
Ważność	od godz. 05:00 dnia 17.12.2020 do godz. 12:00 dnia 17.12.2020
Prawdopodobieństwo	80%
Przebieg	Prognozuje się miejscami wystąpienie słabych opadów marznącego deszczu oraz mawki powodujących gołoledź.
SMS	IMGW-PIB OSTRZEŻENIA: MARZĄCE OPADY/1 podkarpackie (6 powiatów) od 05:00/17.12 do 12:00/17.12.2020 marznące opady, drogi liskie. Dotyczy powiatów: bieszczadzki, jasielski, Krosno, krośnieński, leski i sanocki.
RSO	Woj. podkarpackie (6 powiatów), IMGW-PIB wydał ostrzeżenie pierwszego stopnia o opadach marzących
Uwagi	Brak.
Zjawisko/Stopień zagrożenia	Opady marznące/1
Obszar (w nawiasie numer ostrzeżenia dla powiatu)	powiaty: dębicki(117), kolbuszowski(117), mielecki(118), niżański(116), ropczycko-sędziszowski(113), stalowowolski(115), Tarnobrzeg(120), tarnobrzeski(120)
Ważność	od godz. 21:00 dnia 16.12.2020 do godz. 06:00 dnia 17.12.2020
Prawdopodobieństwo	80%



Przebieg	Prognozuje się miejscami wystąpienie słabych opadów marznych tego deszczu oraz mroźki powodujących gołoledź.
SMS	IMGW-PIB OSTRZEGA: MARZNE OPADY/1 podkarpackie (8 powiatów) od 21:00/16.12 do 06:00/17.12.2020 marzne opady, drogi liskie. Dotyczy powiatów: dębicki, kolbuszowski, mielecki, niżański, ropczycko-sędziszowski, stalowowolski, Tarnobrzeg i tarnobrzegi.
RSO	Woj. podkarpackie (8 powiatów), IMGW-PIB wydał ostrzeżenie pierwszego stopnia o opadach marznych.
Uwagi	Brak.
Dyrektor synoptyk IMGW-PIB	Michał Ogrodnik

Opracowanie niniejsze i jego format, jako przedmiot prawa autorskiego podlega ochronie prawnej, zgodnie z przepisami ustawy z dnia 4 lutego 1994r o prawie autorskim i prawach pokrewnych (dz. U. z 2006 r. Nr 90, poz. 631 z późn. zm.).

Wszelkie dalsze udostępnianie, rozpowszechnianie (przedruk, kopiowanie, wiadomości sms) jest dozwolone wyłącznie w formie dosłownej z bezwzględnym wskazaniem źródła informacji tj. IMGW-PIB.