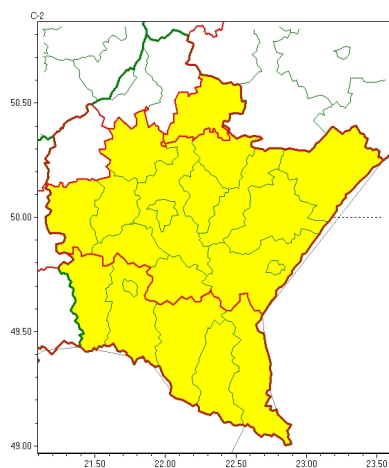


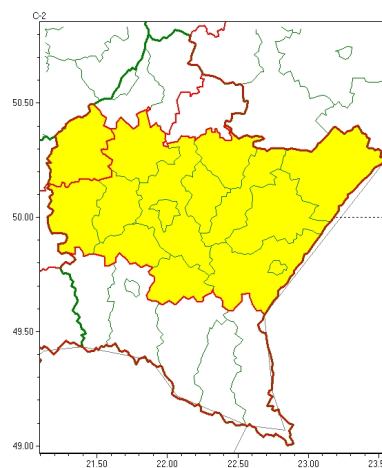


### Zasięg ostrzeżeń w województwie

Intensywne opady śniegu  
2023-11-28 08:27



Opady marznące  
2023-11-28 08:27



## WOJEWÓDZTWO PODKARPACKIE OSTRZEŃENIA METEOROLOGICZNE ZBIORCZO NR 280 WYKAZ OBOWIĄZUJĄCYCH OSTRZEŃENI o godz. 08:27 dnia 28.11.2023

Zjawisko/Stopień zagrożenia	Opady mroźne/1
Obszar (w nawiasie numer ostrzeżenia dla powiatu)	powiaty: brzozowski(103), dębicki(102), jarosławski(103), kolbuszowski(103), leżajski(105), lubaczowski(100), Łańcuchowski(105), mielecki(102), przemyski(96), Przemyśl(96), przeworski(107), ropczycko-sędziszowski(103), rzeszowski(105), Rzeszów(105), strzyżowski(97)
Ważność	od godz. 14:00 dnia 28.11.2023 do godz. 19:00 dnia 28.11.2023
Prawdopodobieństwo	70%
Przebieg	Prognozowane są miejscami słabe opady mroźnego deszczu powodujące gołolędy.
SMS	IMGW-PIB OSTRZEŻENIA: MROŹNE OPADY/1 podkarpackie (15 powiatów) od 14:00/28.11 do 19:00/28.11.2023 mroźne opady, drogi liskie. Dotyczy powiatów: brzozowski, dębicki, jarosławski, kolbuszowski, leżajski, lubaczowski, Łańcuchowski, mielecki, przemyski, Przemyśl, przeworski, ropczycko-sędziszowski, rzeszowski, Rzeszów i strzyżowski.
RSO	Woj. podkarpackie (15 powiatów), IMGW-PIB wydał ostrzeżenie pierwszego stopnia o opadach mroźnych
Uwagi	Brak.
Zjawisko/Stopień zagrożenia	Intensywne opady śniegu/1
Obszar (w nawiasie numer ostrzeżenia dla powiatu)	powiaty: bieszczadzki(142), jasielski(134), Krosno(120), krośnieński(133), leski(143), sanocki(141)
Ważność	od godz. 03:00 dnia 28.11.2023 do godz. 03:00 dnia 29.11.2023
Prawdopodobieństwo	80%



<b>Przebieg</b>	Prognozowane s opady niegu powoduj ce przyrost pokrywy nie nej o 10 cm do 15 cm.
<b>SMS</b>	IMGW-PIB OSTRZEGA: NIEG/1 podkarpackie (6 powiatów) od 03:00/28.11 do 03:00/29.11.2023 przyrost pokrywy 15 cm. Dotyczy powiatów: bieszczadzki, jasielski, Krosno, kro nie ski, leski i sanocki.
<b>RSO</b>	Woj. podkarpackie (6 powiatów), IMGW-PIB wydał ostrze enie pierwszego stopnia o intensywnych opadach niegu
<b>Uwagi</b>	Brak.
<b>Zjawisko/Stopie zagro enia</b>	Intensywne opady niegu/1
<b>Obszar (w nawiasie numer ostrze enia dla powiatu)</b>	powiaty: brzozowski(102), d bicki(101), jarosławski(102), kolbuszowski(102), le ajski(104), lubaczowski(99), ła cucki(104), ni a ski(107), przemyski(95), Przemyl(95), przeworski(106), ropczycko-s dziszowski(102), rzeszowski(104), Rzeszów(104), strzy owski(96)
<b>Wa no</b>	od godz. 06:00 dnia 28.11.2023 do godz. 03:00 dnia 29.11.2023
<b>Prawdopodobie stwo</b>	80%
<b>Przebieg</b>	Prognozowane s opady niegu powoduj ce przyrost pokrywy nie nej o 10 cm do 15 cm.
<b>SMS</b>	IMGW-PIB OSTRZEGA: NIEG/1 podkarpackie (15 powiatów) od 06:00/28.11 do 03:00/29.11.2023 przyrost pokrywy 15 cm. Dotyczy powiatów: brzozowski, d bicki, jarosławski, kolbuszowski, le ajski, lubaczowski, ła cucki, ni a ski, przemyski, Przemyl, przeworski, ropczycko-s dziszowski, rzeszowski, Rzeszów i strzy owski.
<b>RSO</b>	Woj. podkarpackie (15 powiatów), IMGW-PIB wydał ostrze enie pierwszego stopnia o intensywnych opadach niegu
<b>Uwagi</b>	Brak.
<p>Opracowanie niniejsze i jego format, jako przedmiot prawa autorskiego podlega ochronie prawnej, zgodnie z przepisami ustawy z dnia 4 lutego 1994r o prawie autorskim i prawach pokrewnych (dz. U. z 2006 r. Nr 90, poz. 631 z pó n. zm.). Wszelkie dalsze udost pnianie, rozpowszechnianie (przedruk, kopiowanie, wiadomo sms) jest dozwolone wył cznie w formie dostównej z bezwzgl dnym wskazaniem ró dła informacji tj. IMGW-PIB.</p>	