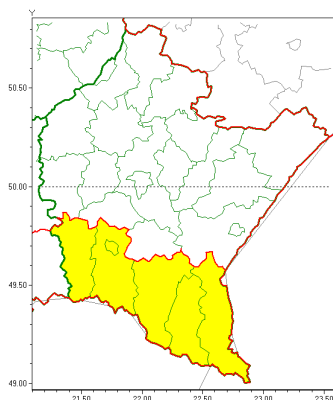


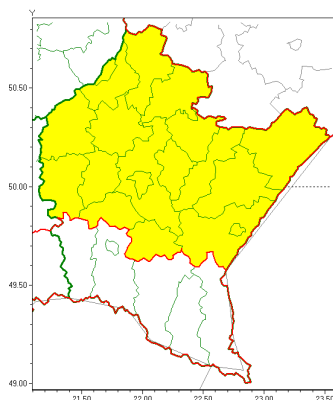


Zasięg ostrzeżeń w województwie

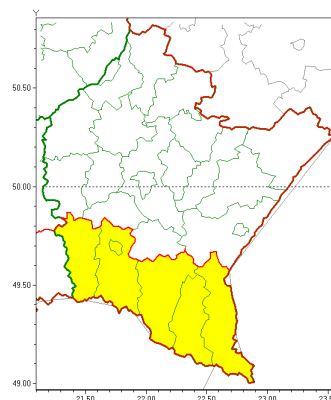
Intensywne opady śniegu
2022-02-02 12:16



Oblodzenie
2022-02-02 12:16



Zawieje/zamiecie śnieżne
2022-02-02 12:16



WOJEWÓDZTWO PODKARPACKE
OSTRZEŻENIA METEOROLOGICZNE ZBIORCZO NR 35
WYKAZ OBLÓDZENIA I ZAWIEJ ZAMIECI ŚNIEŻNYCH
o godz. 12:16 dnia 02.02.2022

Zjawisko/Stopień zagrożenia	Oblodzenie/1
Obszar (w nawiasie numer ostrzeżenia dla powiatu)	powiaty: brzozowski(17), dębicki(14), jarosławski(15), kolbuszowski(14), leżajski(14), lubaczowski(15), Łańcuchowski(14), mielecki(14), niżański(14), przemyski(17), Przemyśl(17), przeworski(14), ropczycko-sędziszowski(14), rzeszowski(14), Rzeszów(14), stalowowolski(14), strzyżowski(14), Tarnobrzeg(14), tarnobrzeski(14)
Ważność	od godz. 20:00 dnia 02.02.2022 do godz. 08:00 dnia 03.02.2022
Prawdopodobieństwo	70%
Przebieg	Prognozuje się zamarzanie mokrej nawierzchni dróg i chodników po opadach deszczu ze śniegiem i mokrego śniegu powodujące ich oblodzenie. Temperatura minimalna około -2°C, temperatura minimalna przy gruncie około -3°C.
SMS	IMGW-PIB OSTRZEŻENIA: OBLÓDZENIE/1 podkarpackie (19 powiatów) od 20:00/02.02 do 08:00/03.02.2022 temp. min. około -2 st., przy gruncie do -3 st., lisko. Dotyczy powiatów: brzozowski, dębicki, jarosławski, kolbuszowski, leżajski, lubaczowski, Łańcuchowski, mielecki, niżański, przemyski, Przemyśl, przeworski, ropczycko-sędziszowski, rzeszowski, Rzeszów, stalowowolski, strzyżowski, Tarnobrzeg i tarnobrzeski.
RSO	Woj. podkarpackie (19 powiatów), IMGW-PIB wydał ostrzeżenie pierwszego stopnia o oblodzeniu
Uwagi	Brak.
Zjawisko/Stopień zagrożenia	Intensywne opady śniegu/1



Obszar (w nawiasie numer ostrzeżenia dla powiatu)	powiaty: bieszczadzki(26), jasielski(26), Krosno(19), kro nie ski(25), leski(26), sanocki(25)
Wa no	od godz. 22:00 dnia 01.02.2022 do godz. 06:00 dnia 03.02.2022
Prawdopodobie stwo	80%
Przebieg	Prognozowane s opady niegu powoduj ce miejscami przyrost pokrywy nie nej o 10 cm do 20 cm.
SMS	IMGW-PIB OSTRZEGA: NIEG/1 podkarpackie (6 powiatów) od 22:00/01.02 do 06:00/03.02.2022 przyrost pokrywy 20 cm. Dotyczy powiatów: bieszczadzki, jasielski, Krosno, kro nie ski, leski i sanocki.
RSO	Woj. podkarpackie (6 powiatów), IMGW-PIB wydał ostrze enie pierwszego stopnia o intensywnych opadach niegu
Uwagi	Brak.
Zjawisko/Stopie zagro enia	Zawieje/zamiecie nie ne/1
Obszar (w nawiasie numer ostrzeżenia dla powiatu)	powiaty: bieszczadzki(27), jasielski(27), Krosno(20), kro nie ski(26), leski(27), sanocki(26)
Wa no	od godz. 22:00 dnia 01.02.2022 do godz. 06:00 dnia 03.02.2022
Prawdopodobie stwo	80%
Przebieg	Prognozowane s zawieje i zamiecie nie ne spowodowane opadami niegu i wiatrem do 30 km/h, w porywach do 60 km/h, z południowego zachodu skr caj cym na północny zachód
SMS	IMGW-PIB OSTRZEGA: ZAMIE NIE NA/1 podkarpackie (6 powiatów) od 22:00/01.02 do 06:00/03.02.2022 wiatr 30 km/h, porywy 60 km/h. Dotyczy powiatów: bieszczadzki, jasielski, Krosno, kro nie ski, leski i sanocki.
RSO	Woj. podkarpackie (6 powiatów), IMGW-PIB wydał ostrze enie pierwszego stopnia o zawiejach i zamieciach nie nych
Uwagi	Brak.
Dy urny synoptyk IMGW-PIB	Bartłomiej Pietras
Opracowanie niniejsze i jego format, jako przedmiot prawa autorskiego podlega ochronie prawnej, zgodnie z przepisami ustawy z dnia 4 lutego 1994r o prawie autorskim i prawach pokrewnych (dz. U. z 2006 r. Nr 90, poz. 631 z pó n. zm.). Wszelkie dalsze udost pniaie, rozpowszechnianie (przedruk, kopiowanie, wiadomo sms) jest dozwolone wył cznie w formie dosłownej z bezwzgl dnym wskazaniem ródła informacji tj. IMGW-PIB.	