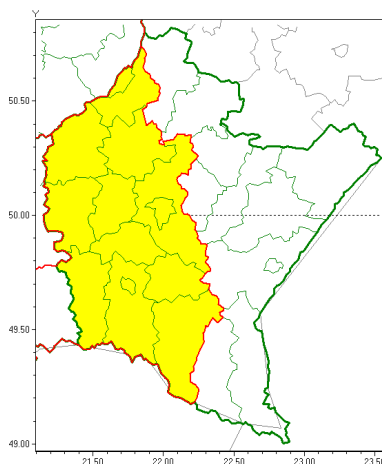




Zasięg ostrzeżeń w województwie

Opady marznące
2021-02-16 22:23



WOJEWÓDZTWO PODKARPACKIE
OSTRZEŻENIA METEOROLOGICZNE ZBIORCZO NR 37
WYKAZ OBYWATELI ZUCIANYCH OSTRZEŻENIAMI
o godz. 22:23 dnia 16.02.2021

Zjawisko/Stopień zagrożenia	Opady marznące/1
Obszar (w nawiasie numer ostrzeżenia dla powiatu)	powiaty: brzozowski(25), bieszczadzki(22), jasielski(24), kolbuszowski(22), Krosno(23), Krośnice(23), mielecki(21), ropczycko-sędziszowski(21), rzeszowski(21), Rzeszów(21), sanocki(27), strzyżowski(20), Tarnobrzeg(21), tarnobrzęski(21)
Ważność	od godz. 22:05 dnia 16.02.2021 do godz. 13:00 dnia 17.02.2021
Prawdopodobieństwo	80%
Przebieg	Prognozuje się miejscami wystąpienie słabych opadów marznącego deszczu oraz mroźki powodujących gołoledź.
SMS	IMGW-PIB OSTRZEŻENIA: MARZĄCE OPADY/1 podkarpackie (14 powiatów) od 22:05/16.02 do 13:00/17.02.2021 marznące opady, drogi liskie. Dotyczy powiatów: brzozowski, bieszczadzki, jasielski, kolbuszowski, Krosno, Krośnice, mielecki, ropczycko-sędziszowski, rzeszowski, Rzeszów, sanocki, strzyżowski, Tarnobrzeg i tarnobrzęski.
RSO	Woj. podkarpackie (14 powiatów), IMGW-PIB wydał ostrzeżenie pierwszego stopnia o opadach marzących
Uwagi	Brak.
Dyrektor synoptyk IMGW-PIB	Bartłomiej Pietras



Instytut Meteorologii i Gospodarki Wodnej - Państwowy Instytut Badawczy

Biuro Prognoz Meteorologicznych w Krakowie

30-215 Kraków ul. Piotra Borowego 14

tel: 12-6398150, fax: 12-4251973

email: meteo.krakow@imgw.pl

www: [www: www.imgw.pl](http://www.imgw.pl)

Opracowanie niniejsze i jego format, jako przedmiot prawa autorskiego podlega ochronie prawnej, zgodnie z przepisami ustawy z dnia 4 lutego 1994r o prawie autorskim i prawach pokrewnych (dz. U. z 2006 r. Nr 90, poz. 631 z późn. zm.).

Wszelkie dalsze udostępnianie, rozpowszechnianie (przedruk, kopiowanie, wiadomości sms) jest dozwolone wyłącznie w formie dosłownej z bezwzględnym wskazaniem źródła informacji tj. IMGW-PIB.