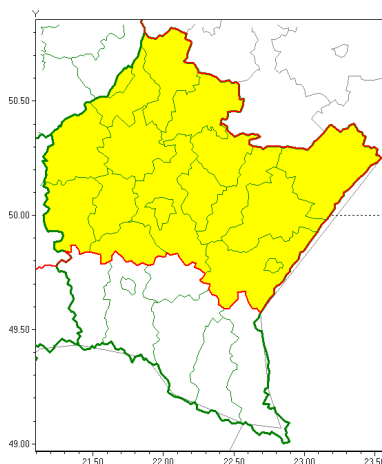




Zasięg ostrzeżeń w województwie

Oblodzenie
2021-03-08 14:25



WOJEWÓDZTWO PODKARPACKIE
OSTRZEŻENIA METEOROLOGICZNE ZBIORCZO NR 54
WYKAZ OBOWIĄZUJĄCYCH OSTRZEŻEŃ
o godz. 14:25 dnia 08.03.2021

Zjawisko/Stopień zagrożenia	Oblodzenie/1
Obszar (w nawiasie numer ostrzeżenia dla powiatu)	powiaty: dębicki(32), jarosławski(30), kolbuszowski(32), leżajski(30), lubaczowski(30), Łańcut(30), mielecki(30), niemiński(30), przemyski(33), Przemyśl(32), przeworski(30), ropczycko-sędziszowski(31), rzeszowski(31), Rzeszów(31), stalowowolski(30), strzyżowski(30), Tarnobrzeg(31), tarnobrzeski(31)
Ważność	od godz. 17:00 dnia 08.03.2021 do godz. 10:00 dnia 09.03.2021
Prawdopodobieństwo	80%
Przebieg	Prognozuje się zamrażanie mokrej nawierzchni dróg i chodników po opadach mokrego śniegu powodujące ich oblodzenie. Temperatura minimalna około -6°C , temperatura minimalna przy gruncie około -7°C . Ujemna temperatura powietrza utrzyma się do godziny 10:00.
SMS	IMGW-PIB OSTRZEŻENIA: OBLODZENIE/1 podkarpackie (18 powiatów) od 17:00/08.03 do 10:00/09.03.2021 temp. min. ok. -6°C , przy gruncie ok. -7°C , lisko. Dotyczy powiatów: dębicki, jarosławski, kolbuszowski, leżajski, lubaczowski, Łańcut, mielecki, niemiński, przemyski, Przemyśl, przeworski, ropczycko-sędziszowski, rzeszowski, Rzeszów, stalowowolski, strzyżowski, Tarnobrzeg i tarnobrzeski.
RSO	Woj. podkarpackie (18 powiatów), IMGW-PIB wydał ostrzeżenia pierwszego stopnia o oblodzeniu
Uwagi	Brak.
Dyrektor synoptyk IMGW-PIB	Witold Wiśniewski



Instytut Meteorologii i Gospodarki Wodnej - Państwowy Instytut Badawczy

Biuro Prognoz Meteorologicznych w Krakowie

30-215 Kraków ul. Piotra Borowego 14

tel: 12-6398150, fax: 12-4251973

email: meteo.krakow@imgw.pl

www: [www: www.imgw.pl](http://www.imgw.pl)

Opracowanie niniejsze i jego format, jako przedmiot prawa autorskiego podlega ochronie prawnej, zgodnie z przepisami ustawy z dnia 4 lutego 1994r o prawie autorskim i prawach pokrewnych (dz. U. z 2006 r. Nr 90, poz. 631 z późn. zm.).

Wszelkie dalsze udostępnianie, rozpowszechnianie (przedruk, kopiowanie, wiadomości sms) jest dozwolone wyłącznie w formie dosłownej z bezwzględnym wskazaniem źródła informacji tj. IMGW-PIB.