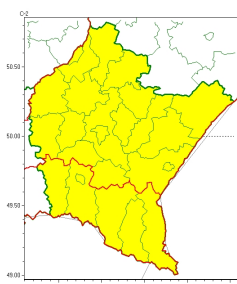


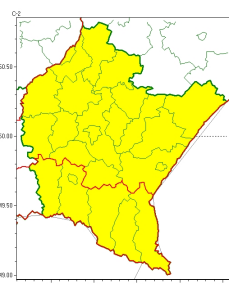


### Zasięg ostrzeżeń w województwie

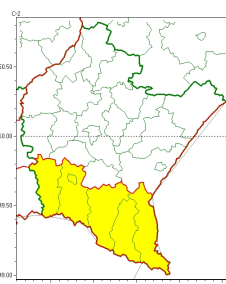
Intensywne opady deszczu  
2023-03-27 13:35



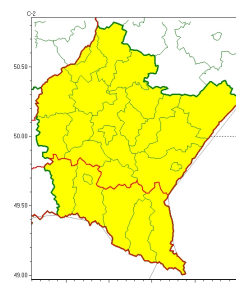
Oblodzenie  
2023-03-27 13:35



Opady śniegu  
2023-03-27 13:35



Przymrozki  
2023-03-27 13:35



## WOJEWÓDZTWO PODKARPACKIE OSTRZEŃ ENIA METEOROLOGICZNE ZBIORCZO NR 68 WYKAZ OBOWIĄZUJĄCYCH OSTRZEŃ o godz. 13:35 dnia 27.03.2023

Zjawisko/Stopień zagrożenia	Oblodzenie/1
Obszar (w nawiasie numer ostrzeżenia dla powiatu)	powiaty: brzozowski(23), dębicki(25), jarosławski(25), kolbuszowski(26), leżajski(26), lubaczowski(24), Łańcut(26), mielecki(27), niemiński(26), przemyski(20), Przemyśl(20), przeworski(25), ropczycko-sędziszowski(25), rzeszowski(26), Rzeszów(26), stalowowolski(26), strzyżowski(23), Tarnobrzeg(25), tarnobrzeski(26)
Ważność	od godz. 21:00 dnia 27.03.2023 do godz. 09:00 dnia 28.03.2023
Prawdopodobieństwo	80%
Przebieg	Prognozuje się zamrażanie mokrej nawierzchni dróg i chodników po opadach deszczu, deszczu ze mżawką, mokrego nieguszu powodujących ceich oblodzenie. Temperatura minimalna od -5 do -3°C, temperatura minimalna przy gruncie około -7°C.
SMS	IMGW-PIB OSTRZEŻENIE: OBLODZENIE/1 podkarpackie (19 powiatów) od 21:00/27.03 do 09:00/28.03.2023 temp. min. od -5 st. do -3 st., przy gruncie do -7 st., lisko. Dotyczy powiatów: brzozowski, dębicki, jarosławski, kolbuszowski, leżajski, lubaczowski, Łańcut, mielecki, niemiński, przemyski, Przemyśl, przeworski, ropczycko-sędziszowski, rzeszowski, Rzeszów, stalowowolski, strzyżowski, Tarnobrzeg i tarnobrzeski.
RSO	Woj. podkarpackie (19 powiatów), IMGW-PIB wydał ostrzeżenia pierwszego stopnia o oblodzeniu
Uwagi	Brak.
Zjawisko/Stopień zagrożenia	Oblodzenie/1
Obszar (w nawiasie numer ostrzeżenia dla powiatu)	powiaty: bieszczadzki(37), jasielski(33), Krosno(30), krośnieński(33), leski(37), sanocki(37)
Ważność	od godz. 21:00 dnia 27.03.2023 do godz. 09:00 dnia 28.03.2023
Prawdopodobieństwo	80%



<b>Przebieg</b>	Prognozuje się zamarzanie mokrej nawierzchni dróg i chodników po opadach deszczu, deszczu ze niegiem, mokrego niegu powodując ich oblodzenie. Temperatura minimalna od -7 do -5°C, temperatura minimalna przy gruncie około -9°C.
<b>SMS</b>	IMGW-PIB OSTRZEGA: OBLODZENIE/1 podkarpackie (6 powiatów) od 21:00/27.03 do 09:00/28.03.2023 temp. min. od -7 st. do -5 st., przy gruncie do -9 st., lisko. Dotyczy powiatów: bieszczadzki, jasielski, Krosno, krośnieński, leski i sanocki.
<b>RSO</b>	Woj. podkarpackie (6 powiatów), IMGW-PIB wydał ostrzeżenie pierwszego stopnia o oblodzeniu
<b>Uwagi</b>	Brak.
<b>Zjawisko/Stopień zagrożenia</b>	Opady niegu/1
<b>Obszar (w nawiasie numer ostrzeżenia dla powiatu)</b>	powiaty: bieszczadzki(36), jasielski(32), Krosno(29), krośnieński(32), leski(36), sanocki(36)
<b>Ważność</b>	od godz. 17:00 dnia 27.03.2023 do godz. 17:00 dnia 28.03.2023
<b>Prawdopodobieństwo</b>	80%
<b>Przebieg</b>	Prognozowane są opady niegu, powodujące przyrost pokrywy śnieżnej o 10 cm do 15 cm.
<b>SMS</b>	IMGW-PIB OSTRZEGA: NIEG/1 podkarpackie (6 powiatów) od 17:00/27.03 do 17:00/28.03.2023 przyrost pokrywy 15 cm. Dotyczy powiatów: bieszczadzki, jasielski, Krosno, krośnieński, leski i sanocki.
<b>RSO</b>	Woj. podkarpackie (6 powiatów), IMGW-PIB wydał ostrzeżenie pierwszego stopnia o opadach niegu
<b>Uwagi</b>	Brak.



Instytut Meteorologii i Gospodarki Wodnej - Państwowy Instytut Badawczy  
**Biuro Prognoz Meteorologicznych w Krakowie**  
30-215 Kraków ul. Piotra Borowego 14  
tel: 12-6398150, fax: 12-4251973  
email: meteo.krakow@imgw.pl  
www: www.imgw.pl

Zjawisko/Stopień zagrożenia





Intensywne opady deszczu/1

<b>Obszar (w nawiasie numer ostrzeżenia dla powiatu)</b>	powiaty: bieszczadzki(34), brzozowski(21), dębicki(23), jarosławski(23), jasielski(30), kolbuszowski(24), Krosno(27), krośnieński(30), leski(34), leżajski(24), lubaczowski(22), Łańcut(24), mielecki(25), niemiński(24), przemyski(18), Przemyśl(18), przeworski(23), ropczycko-sędziszowski(23), rzeszowski(24), Rzeszów(24), sanocki(34), stalowowolski(24), strzyżowski(21), Tarnobrzeg(23), tarnobrzeski(24)
<b>Ważność</b>	od godz. 03:00 dnia 27.03.2023 do godz. 18:00 dnia 27.03.2023
<b>Prawdopodobieństwo</b>	70%
<b>Przebieg</b>	Prognozowane są opady deszczu okresami o natężeniu umiarkowanym. Prognozowana wysokość opadów od 25 mm do 35 mm.
<b>SMS</b>	IMGW-PIB OSTRZEŻA: DESZCZ/1 podkarpackie (wszystkie powiaty) od 03:00/27.03 do 18:00/27.03.2023 35 mm. Dotyczy powiatów: wszystkie powiaty.
<b>RSO</b>	Woj. podkarpackie (wszystkie powiaty), IMGW-PIB wydał ostrzeżenie pierwszego stopnia o intensywnych opadach deszczu
<b>Uwagi</b>	Brak.
<b>Zjawisko/Stopień zagrożenia</b>	Przymrozki/1



<b>Obszar (w nawiasie numer ostrzeżenia dla powiatu)</b>	powiaty: brzozowski(22), dębicki(24), jarosławski(24), kolbuszowski(25), leżajski(25), lubaczowski(23), Łańcut(25), mielecki(26), niwiński(25), przemyski(19), Przemyśl(19), przeworski(24), ropczycko-sędziszowski(24), rzeszowski(25), Rzeszów(25), stalowowolski(25), strzyżowski(22), Tarnobrzeg(24), tarnobrzescki(25)
<b>Ważność</b>	od godz. 21:00 dnia 27.03.2023 do godz. 10:00 dnia 29.03.2023
<b>Prawdopodobieństwo</b>	80%
<b>Przebieg</b>	Prognozowany jest spadek temperatury powietrza poniżej 0°C. Temperatura minimalna w nocy od -5°C do -3°C, przy gruncie od -8°C do -4°C. Temperatura maksymalna we wtorek od 2°C do 4°C.
<b>SMS</b>	IMGW-PIB OSTRZEŻA: PRZYMROZKI/1 podkarpackie (19 powiatów) od 21:00/27.03 do 10:00/29.03.2023 temp. min -5 st., przy gruncie -8 st. Dotyczy powiatów: brzozowski, dębicki, jarosławski, kolbuszowski, leżajski, lubaczowski, Łańcut, mielecki, niwiński, przemyski, Przemyśl, przeworski, ropczycko-sędziszowski, rzeszowski, Rzeszów, stalowowolski, strzyżowski, Tarnobrzeg i tarnobrzescki.
<b>RSO</b>	Woj. podkarpackie (19 powiatów), IMGW-PIB wydał ostrzeżenie pierwszego stopnia o przymrozkach
<b>Uwagi</b>	Brak.
<b>Zjawisko/Stopień zagrożenia</b>	Przymrozki/1
<b>Obszar (w nawiasie numer ostrzeżenia dla powiatu)</b>	powiaty: bieszczadzki(35), jasielski(31), Krosno(28), krośnieński(31), leski(35), sanocki(35)
<b>Ważność</b>	od godz. 21:00 dnia 27.03.2023 do godz. 10:00 dnia 30.03.2023
<b>Prawdopodobieństwo</b>	80%
<b>Przebieg</b>	Prognozowany jest spadek temperatury powietrza poniżej 0°C. Temperatura minimalna w nocy około -7°C, przy gruncie do -10°C; w nocy z wtorku na środę chłodniej: około -10°C, przy gruncie około -12°C; w nocy ze środę na czwartek temperatura minimalna około -4°C, przy gruncie około -6°C. Temperatura maksymalna we wtorek około 1°C, w środę około 3°C.
<b>SMS</b>	IMGW-PIB OSTRZEŻA: PRZYMROZKI/1 podkarpackie (6 powiatów) od 21:00/27.03 do 10:00/30.03.2023 temp. min -10 st., przy gruncie -12 st. Dotyczy powiatów: bieszczadzki, jasielski, Krosno, krośnieński, leski i sanocki.
<b>RSO</b>	Woj. podkarpackie (6 powiatów), IMGW-PIB wydał ostrzeżenie pierwszego stopnia o przymrozkach
<b>Uwagi</b>	Brak.
Opracowanie niniejsze i jego format, jako przedmiot prawa autorskiego podlega ochronie prawnej, zgodnie z przepisami ustawy z dnia 4 lutego 1994r o prawie autorskim i prawach pokrewnych (dz. U. z 2006 r. Nr 90, poz. 631 z późn. zm.). Wszelkie dalsze udostępnianie, rozpowszechnianie (przedruk, kopiowanie, wiadomości sms) jest dozwolone wyłącznie w formie dosłownej z bezwzględnym wskazaniem źródła informacji tj. IMGW-PIB.	