

**WOJEWÓDZTWO PODKARPACKIE**

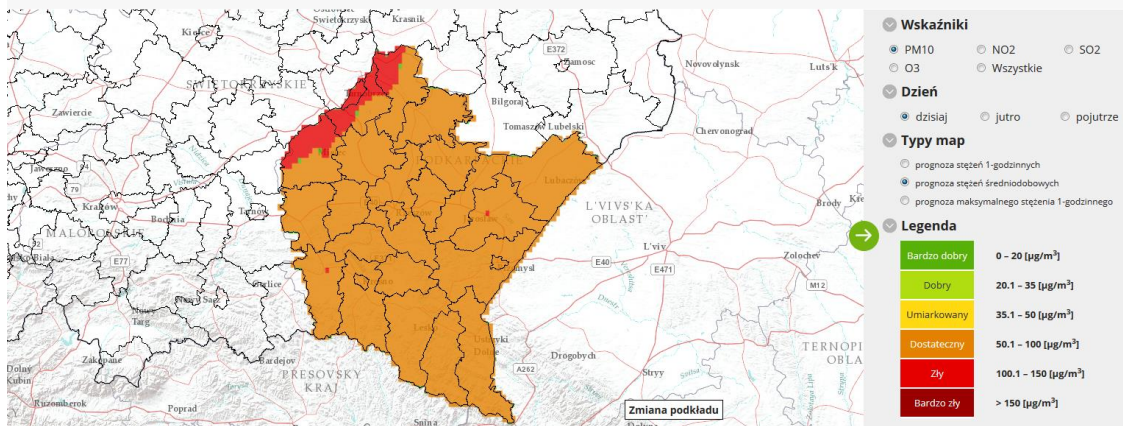
**POZIOM 2**

**Powiadomienie o przekroczeniu poziomu informowania  
i o ryzyku wystąpienia przekroczenia poziomu informowania  
dla pyłu zawieszonego PM10 w powietrzu**

<b>INFORMACJE O PRZEKROCZENIU POZIOMU INFORMOWANIA</b>	
<b>Zagrożenie</b>	Wystąpienie przekroczenia poziomu informowania (100 µg/m <sup>3</sup> ) dla pyłu zawieszonego PM10 w powietrzu.
<b>Data wystąpienia</b>	24.02.2021 r. (godz.00.00-24.00)
<b>Stężenia dobowe pyłu PM10 na stacjach</b>	Przekroczenie poziomu informowania wystąpiło na stacjach w: - Nisku przy ul. Szklarniowej – 107 ug/m <sup>3</sup> ; - Jaśle przy ul. Sikorskiego - 101 ug/m <sup>3</sup> ; - Krośnie przy ul. Kletówki - 106 ug/m <sup>3</sup> .
<b>Obszar przekroczenia</b>	Obszar przekroczenia poziomu informowania obejmował powiaty: <b>nizański, stalowowolski, jasielski, strzyżowski, miasto Krosno, krośnieński</b>
<b>Ludność narażona</b>	Liczba mieszkańców obszaru, na którym wystąpiło przekroczenie poziomu informowania: <b>507,9 tys.</b>
<b>Przyczyny</b>	Warunki meteorologiczne utrudniające rozprzestrzenianie się zanieczyszczeń – brak wiatru, brak opadów, wzmożona emisja z sektora komunalno-bytowego.

<b>INFORMACJE O RYZYKU PRZEKROCZENIA POZIOMU INFORMOWANIA</b>	
<b>Zagrożenie</b>	Ryzyko wystąpienia przekroczenia poziomu informowania (100 µg/m <sup>3</sup> ) dla pyłu zawieszonego PM10 w powietrzu.
<b>Data wystąpienia</b>	25.02.2021 r. godz. 8.00
<b>Przewidywany czas trwania ryzyka</b>	Od godz. 8.00 dnia 25.02.2021 r. do godz. 24.00 dnia 25.02.2021 r.
<b>Przyczyny</b>	Warunki meteorologiczne utrudniające rozprzestrzenianie się zanieczyszczeń w sytuacji wzmożonej emisji z sektora bytowo-komunalnego.
<b>Prognozowana jakość powietrza</b>	
Prognoza na dzień <b>25.02.2021 r.</b> dla stężeń średniodobowych pyłu PM10, przygotowana na podstawie wyników pomiarów ze stacji monitoringu powietrza oraz na podstawie prognozy zanieczyszczenia powietrza, wykonanej przez Instytut Ochrony Środowiska – Państwowy Instytut Badawczy (IOŚ-PIB) dostępnej na portalu „Jakość powietrza” GIOŚ pod adresem <a href="https://powietrze.gios.gov.pl/pjp/airPollution">https://powietrze.gios.gov.pl/pjp/airPollution</a> .	

**Dzień 25.02.2021 r.**



**Obszar ryzyka wystąpienia przekroczenia poziomu informowania dla pyłu PM10**

Prognozowane na dzień **25.02.2021 r.** przekroczenie poziomu informowania dla pyłu PM10 obejmuje: **jarosławski, jasielski, mielecki, nizański, stalowowolski, miasto Tarnobrzeg, tarnobrzescski**

**Ludność narażona na ryzyko wystąpienia przekroczenia poziomu informowania dla pyłu PM10**

Ludność zamieszkująca obszar, na którym w dniu **25.02.2021 r.** istnieje ryzyko przekroczenia poziomu informowania dla pyłu PM10: **645 tys.**

**INFORMACJE O ZAGROŻENIU**

<p><b>Wrażliwe grupy ludności</b></p>	<ul style="list-style-type: none"> <li>osoby cierpiące z powodu przewlekłych chorób sercowo-naczyniowych (zwłaszcza niewydolność serca, choroba wieńcowa),</li> <li>osoby cierpiące z powodu przewlekłych chorób układu oddechowego (np. astma, przewlekła obturacyjna choroba płuc),</li> <li>osoby starsze, kobiety w ciąży oraz dzieci,</li> <li>osoby z rozpoznaną chorobą nowotworową oraz ozdrowieńcy.</li> </ul>
<p><b>Możliwe negatywne skutki dla zdrowia</b></p>	<p>Osoby cierpiące z powodu chorób serca mogą odczuwać pogorszenie samopoczucia np. uczucie bólu w klatce piersiowej, brak tchu, znużenie.</p> <p>Osoby cierpiące z powodu przewlekłych chorób układu oddechowego mogą odczuwać przejściowe nasilenie dolegliwości, w tym kaszel, dyskomfort w klatce piersiowej, nasilenie się objawów ataków astmy.</p> <p>Podobne objawy mogą wystąpić również u osób zdrowych. W okresach wysokich stężeń pyłu zawieszonego w powietrzu zwiększa się ryzyko infekcji dróg oddechowych.</p>
<p><b>Zalecane środki ostrożności</b></p>	<p><u>Ogół ludności:</u></p> <ul style="list-style-type: none"> <li>- rozważ ograniczenie intensywnego wysiłku fizycznego na zewnątrz jeśli odczuwasz pieczenie w oczach, kaszel lub ból gardła,</li> <li>- ogranicz wietrzenie pomieszczeń,</li> <li>- unikaj działań zwiększających zanieczyszczenie powietrza, np.</li> </ul>

	<p>palenia w kominku.</p> <p><u>Wrażliwe grupy ludności:</u></p> <ul style="list-style-type: none"> <li>- ogranicz intensywny wysiłek fizyczny na zewnątrz,</li> <li>- nie zapominaj o normalnie przyjmowanych lekach,</li> <li>- osoby z astmą mogą częściej odczuwać objawy (duszność, kaszel, świsty) i potrzebować swoich leków częściej niż normalnie,</li> <li>- ogranicz wietrzenie pomieszczeń,</li> <li>- unikaj działań zwiększających zanieczyszczenie powietrza, np. palenia w kominku.</li> </ul> <p>W przypadku nasilenia objawów chorobowych zalecana jest konsultacja z lekarzem.</p> <p><u>Zaleca się również:</u></p> <ul style="list-style-type: none"> <li>- zwiększenie nadzoru nad osobami przewlekle chorymi, w tym niepełnosprawnymi,</li> <li>- prowadzenie szerokiej edukacji adresowanej przede wszystkim do uczniów szkół podstawowych, średnich oraz ich prawnych opiekunów, dotyczącej problemu zanieczyszczonego powietrza oraz możliwych zachowań i czynności zmniejszających ryzyko narażenia na wysokie stężenia zanieczyszczeń w tym pyłu zawieszonoego,</li> <li>- bieżące śledzenie informacji o zanieczyszczeniu powietrza (<a href="http://powietrze.gios.gov.pl/pjp/current">http://powietrze.gios.gov.pl/pjp/current</a>).</li> </ul>
--	--

<b>DZIAŁANIA ZMIERZAJĄCE DO OGRANICZENIA PRZEKROCZEŃ</b>	
<b>Zakres działań krótkoterminowych</b>	<ul style="list-style-type: none"> <li>• Działania określone przez Zarząd Województwa w planach działań krótkoterminowych</li> </ul>

<b>INFORMACJE ORGANIZACYJNE</b>	
<b>Data wydania</b>	25.02.2021 r. godz. 8.00
<b>Podstawa prawna</b>	<ul style="list-style-type: none"> <li>• Ustawa z dnia 27 kwietnia 2001 r. Prawo ochrony środowiska (Dz. U. z 2020 r. poz. 1219 z późn. zm.)</li> <li>• rozporządzenie Ministra Środowiska z dnia 8 października 2019 r. zmieniające rozporządzenie w sprawie poziomów niektórych substancji w powietrzu (Dz. U. poz. 1931)</li> </ul>
<b>Źródła danych</b>	<ul style="list-style-type: none"> <li>• Państwowy Monitoring Środowiska – dane z systemu monitoringu jakości powietrza Głównego Inspektoratu Ochrony Środowiska</li> <li>• Instytut Ochrony Środowiska – Państwowy Instytut Badawczy (IOŚ-PIB) w Warszawie – prognoza jakości powietrza</li> </ul>
<b>Opracowanie</b>	Departament Monitoringu Środowiska Głównego Inspektoratu Ochrony Środowiska - RWMS w Rzeszowie
<b>Publikacja</b>	<a href="http://powietrze.gios.gov.pl/pjp/warnings">http://powietrze.gios.gov.pl/pjp/warnings</a>