

- BUDYNKI SĄSIADUJĄCE
- NAWIERZCHNIE TRAWIASTE
- NAWIERZCHNIE PIESZE (UTWARDZONE)
- DROGA

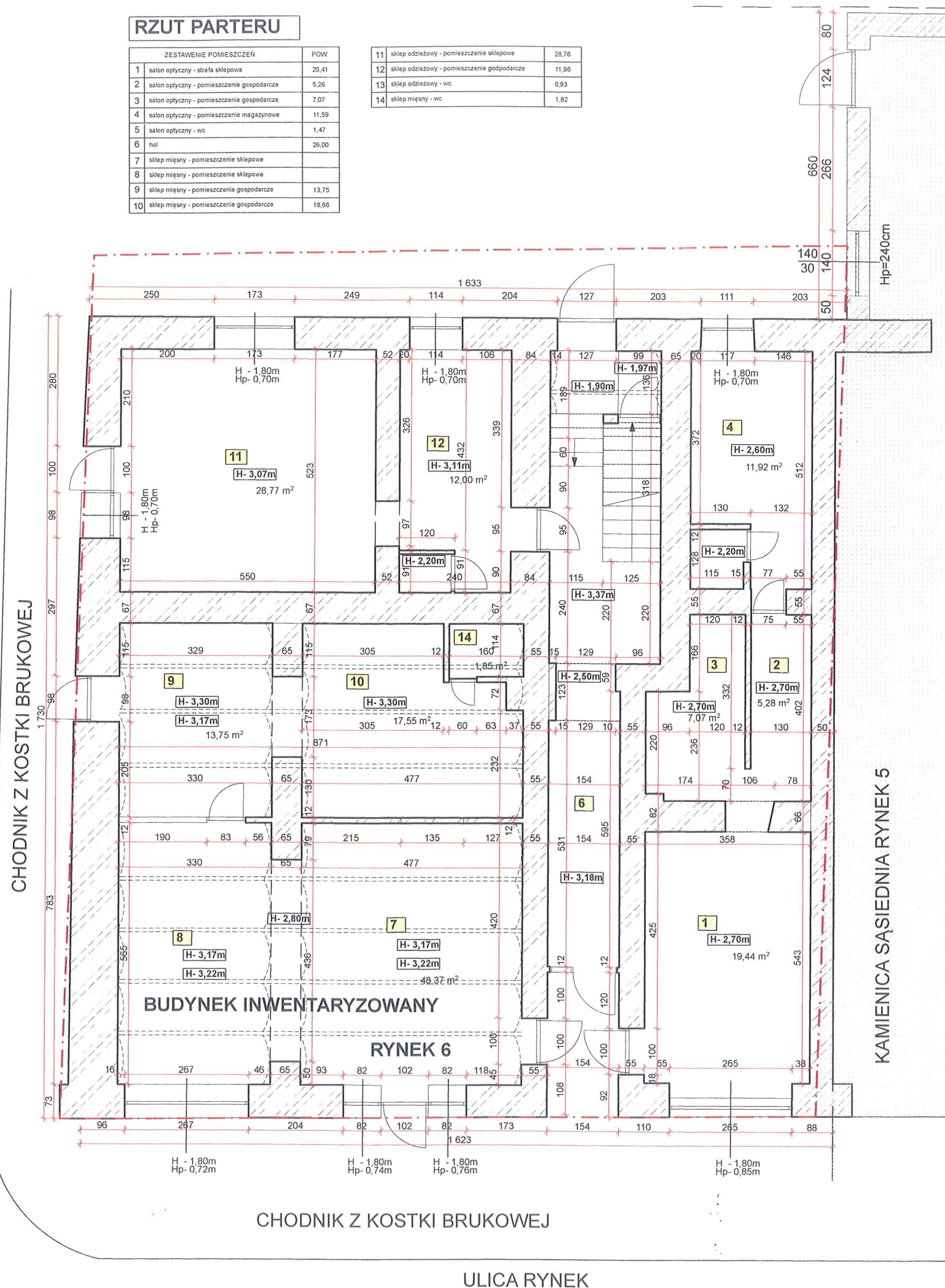
INWESTOR:	Gmina Radomyśl Wielki ul. Rynek 32 39-310 Radomyśl Wielki		
NAZWA IWESTYCJI:	Rozbiórka obiektu handlowo-usługowego z częścią mieszkalną w Radomyślu Wielkim		
ADRES OBIEKTU:	39-310 RADOMYSŁ WIELKI, ul. RYNEK 6, DZ. NR EWID. 1000/1 (Jednostka ewidencyjna :181108_4 MIASTO RADOMYSŁ WIELKI Obręb : 0072 RADOMYSŁ WIELKI)		
TYTUŁ RYSUNKU:	ORIENTACJA		
SKALA:	1:500	NR RYS.	1
DATA:	KWIECIEŃ 2018		
OPRACOWAŁ:	mgr inż. Jacek MAJEWSKI Uprawnienia do projektowania w specjalności konstrukcyjno - budowlanej bez ograniczeń upr.: B-191/93		
BRANŻA:	ARCHITEKTURA	ROZBIÓRKA	



# RZUT PARTERU

ZESTAWIENIE POMIESZCZEŃ	POW.
1 salon optyczny - strefa sklepowa	20,41
2 salon optyczny - pomieszczenie gospodarcze	5,26
3 salon optyczny - pomieszczenie gospodarcze	7,07
4 salon optyczny - pomieszczenie magazynowe	11,59
5 salon optyczny - wc	1,47
6 hol	26,00
7 sklep mięsny - pomieszczenie sklepowe	
8 sklep mięsny - pomieszczenie sklepowe	
9 sklep mięsny - pomieszczenie gospodarcze	13,75
10 sklep mięsny - pomieszczenie gospodarcze	18,66

11 sklep odzieżowy - pomieszczenie sklepowe	28,76
12 sklep odzieżowy - pomieszczenie gospodarcze	11,96
13 sklep odzieżowy - wc	0,93
14 sklep mięsny - wc	1,82



INWESTOR:	Gmina Radomyśl Wielki ul. Rynek 32 39-310 Radomyśl Wielki		
NAZWA I WYSTYCJI:	Rozbiórka obiektu handlowo-usługowego z częścią mieszkalną w Radomyślu Wielkim		
ADRES OBIEKTU:	39-310 RADOMYSŁ WIELKI, ul. Rynek 6, DZ. NR EWID. 1000/1 (Jednostka ewidencyjna :181108_4 MIASTO RADOMYSŁ WIELKI Obręb : 0072 RADOMYSŁ WIELKI)		
TYTUŁ RYSUNKU:	RZUT PARTERU, RZUT PIĘTRA		
SKALA:	1:100	NR RYS.	2
DATA:	KWIECIEŃ 2018		
OPRACOWAŁ:	mgr inż. Jacek MAJEWSKI Uprawnienia do projektowania w specjalności konstrukcyjno - budowlanej bez ograniczeń upr.: B-191/93		
BRANŻA:	ARCHITEKTURA		ROZBIÓRKA