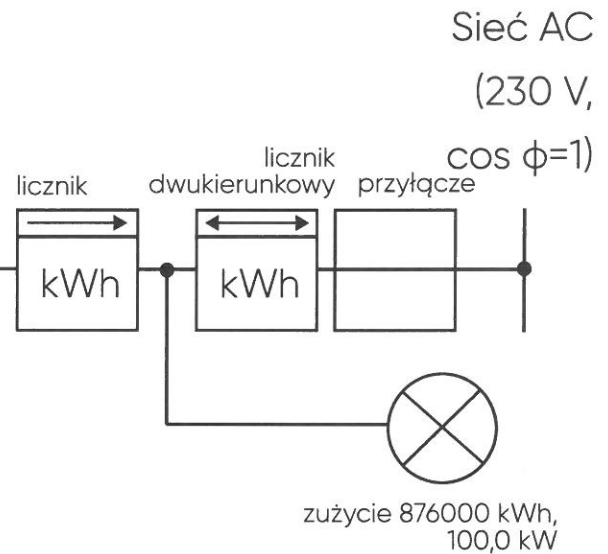
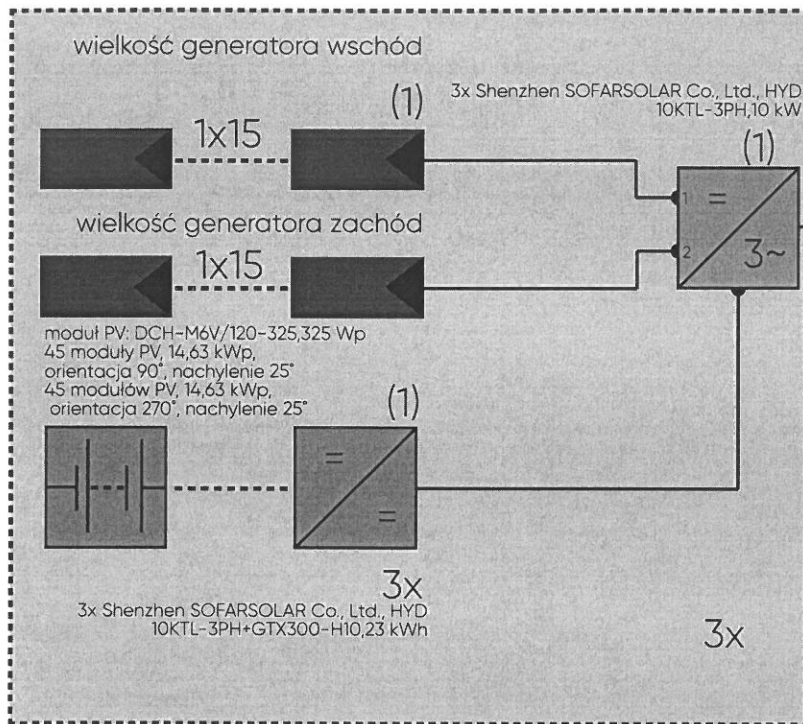


# schemat instalacji fotowoltaicznej



Moc generatora PV:

29,25 kWp

powierzchnia generatora PV

151,9 m<sup>2</sup>

liczba modułów

90

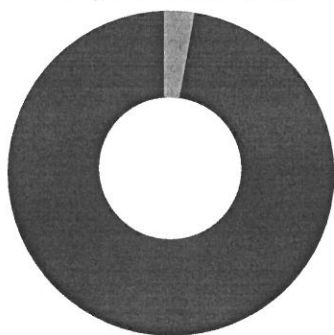
liczba falowników

3

liczba systemów akumulatorowych

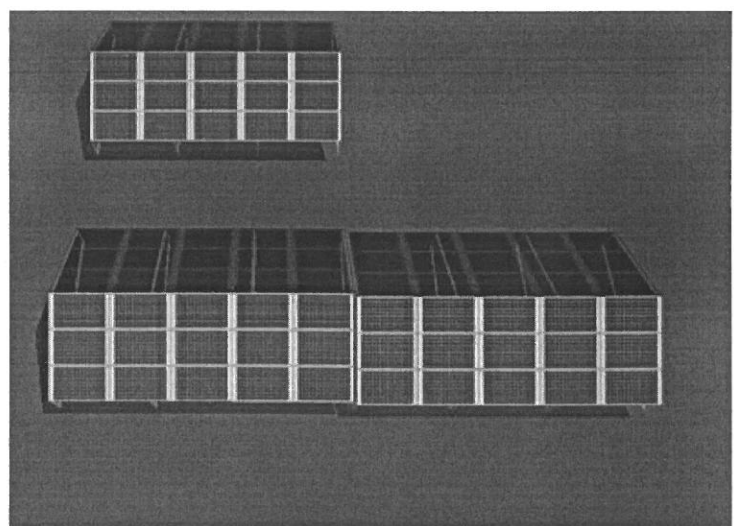
3

Zużycie całkowite



■ pokryte przez PV z akumulatorem

■ pokryte przez sieć



# wizualizacja