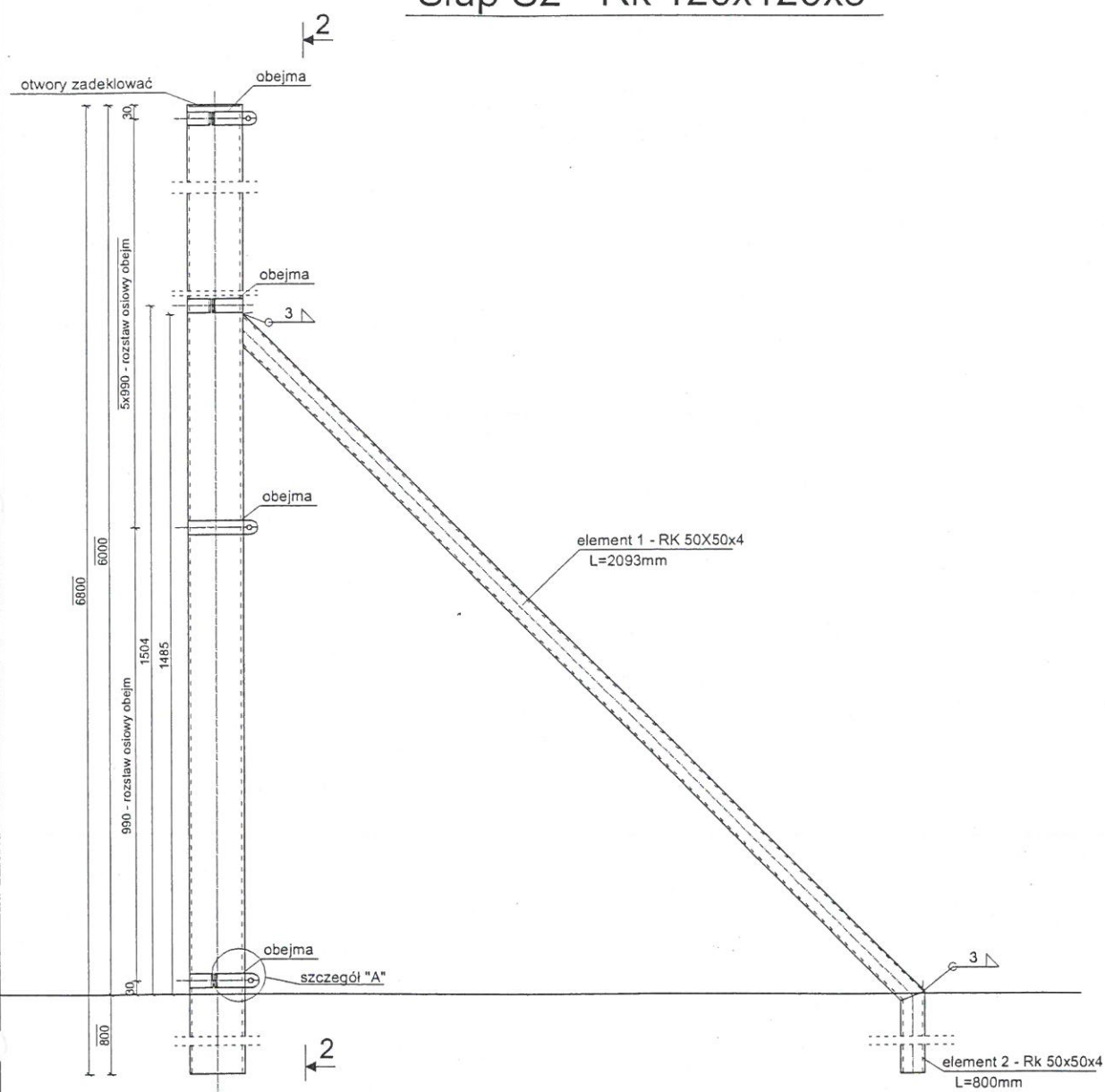


Stal St3s
Elektroda ER146

1. Wymiary podano w milimetrach.
2. Wymiary xxx nie są w skali.
3. Otwory w bl.1 wykonać o średnicy $\varnothing 6\text{mm}$.
4. Blachę bl.1 przymocować do słupków wkrętami samowiercącymi M4,8x32/12.
5. Dla boku boiska (strona zachodnia) poprzeczki z Rk1 o L=1990 mm - przęsło powtarzalne
Dla boku boiska (strona zachodnia) poprzeczki z Rk1 o L=1916 mm - przęsło skrajne
Dla boku boiska (strona zachodnia) poprzeczki z Rk1 o L=1960 mm - przęsło skrajne
Dla boku boiska (strona północna) poprzeczki z Rk1 o L=1910 mm - przęsło powtarzalne
Dla boku boiska (strona północna) poprzeczki z Rk1 o L=1980 mm - przęsło skrajne
Dla boku boiska (strona południowa) poprzeczki z Rk1 o L=1985 mm - przęsło powtarzalne
Dla boku boiska (strona południowa) poprzeczki z Rk1 o L=1950 mm - przęsło skrajne
6. Wymiary poprzeczek pomierzyć ostatecznie na montażu.

Handwritten signature

Słup S2 - Rk 120x120x5

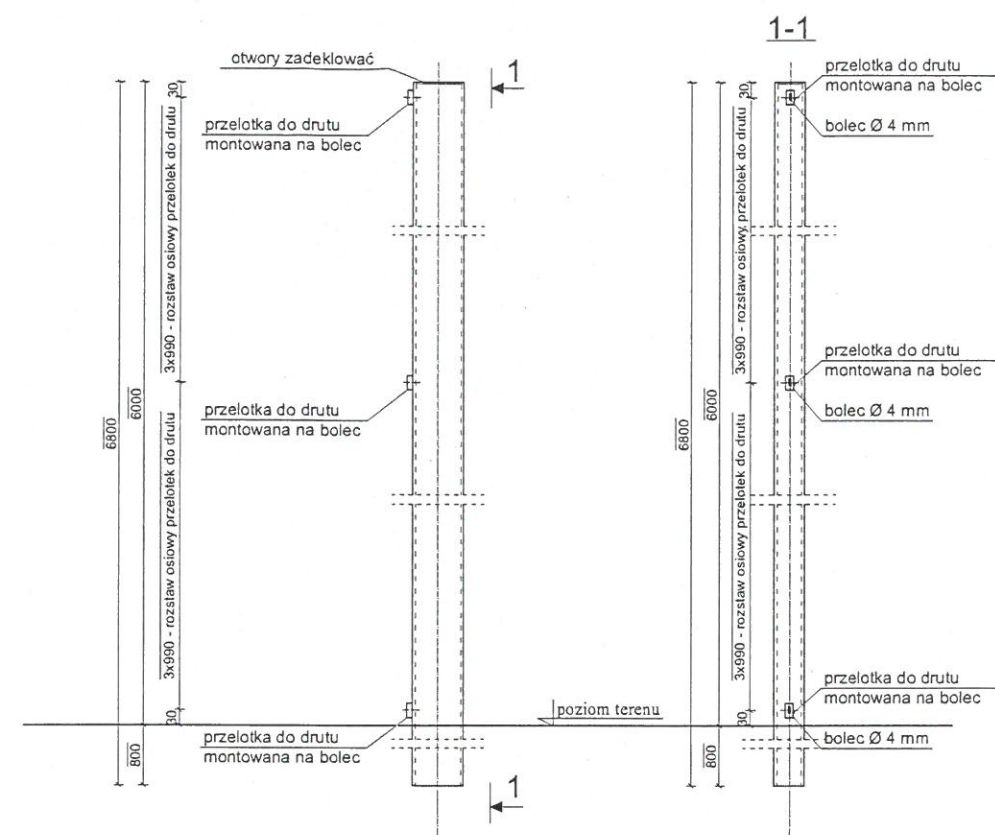


UWAGA!
1. Wymiary podano w milimetrach.
2. Wymiary xxx nie są w skali.

Słup S2a - Rk 120x120x5 - podparty w dwóch kierunkach elementem 1 i elementem 2

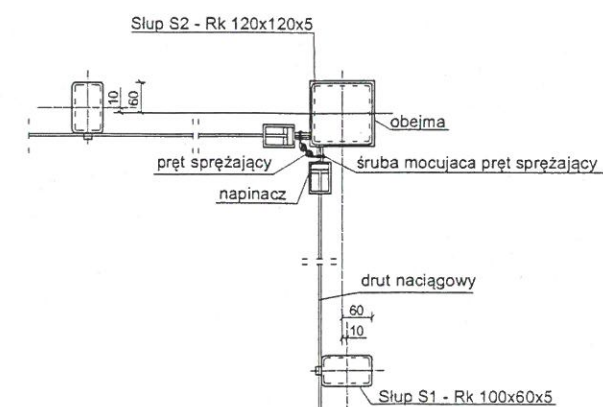
Stal St3s
Elektroda ER146

Słup S1 - Rk 100x60x5

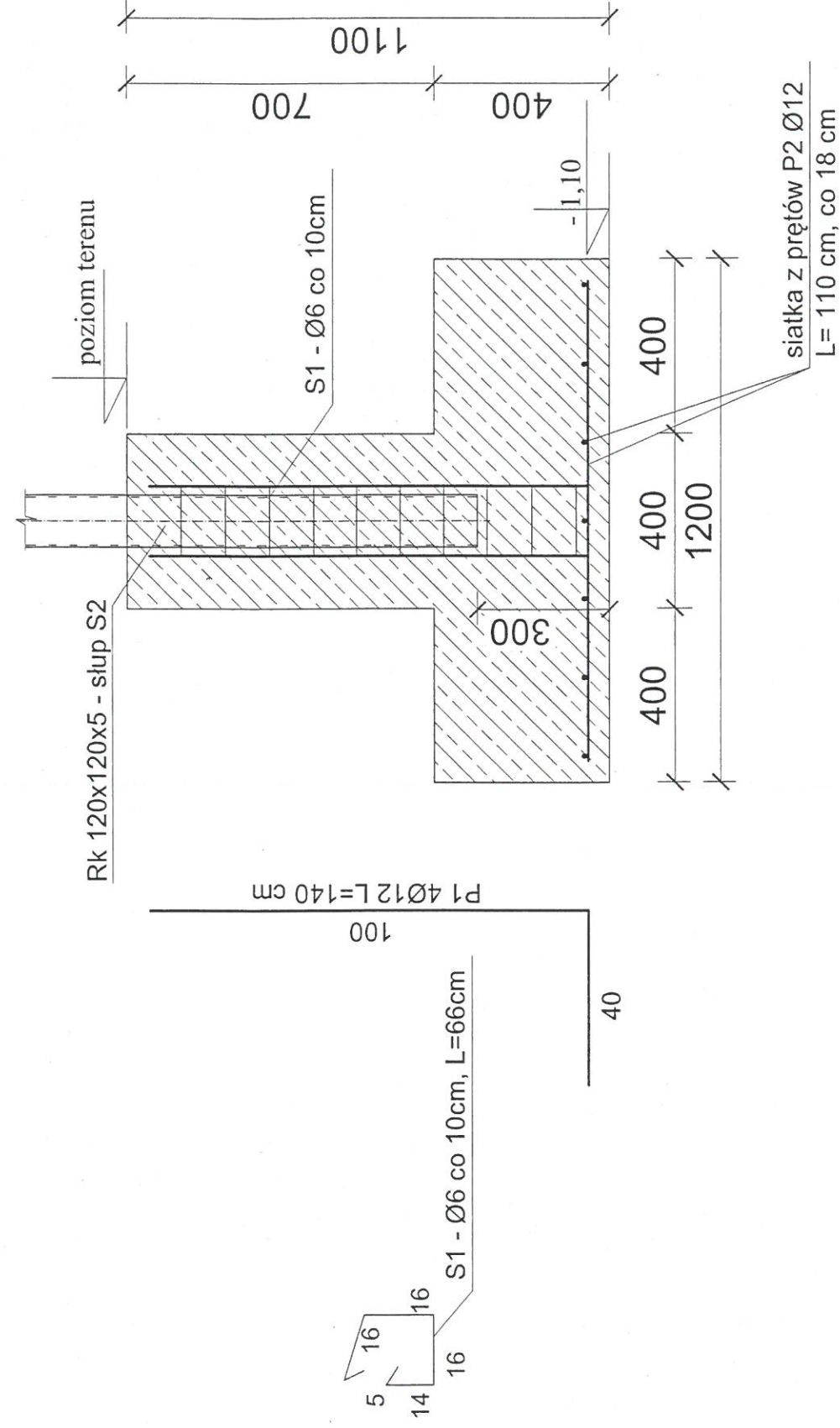


UWAGA!
1. Wymiary podano w milimetrach.
2. Wymiary xxx nie są w skali.

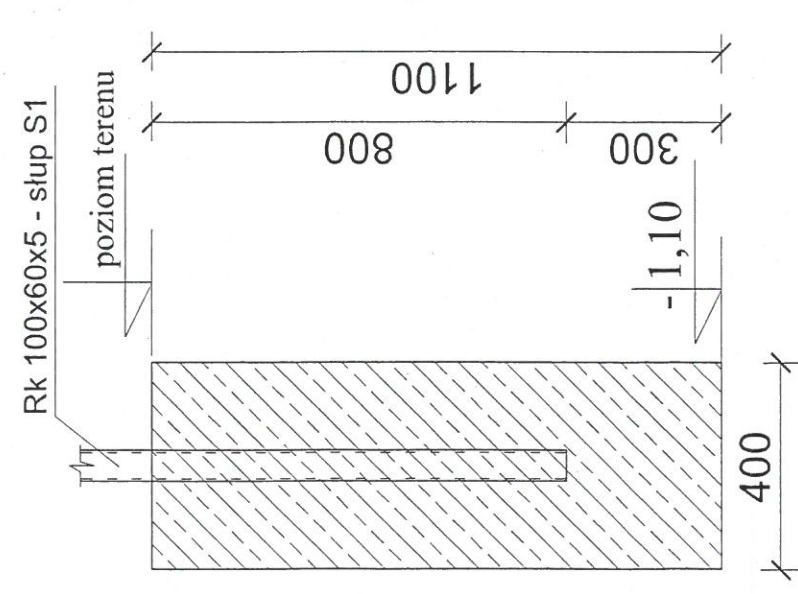
Szczegół "A" skala 1:10



Fundament pod słup S2



Fundament pod słup S1



Beton B20
Stal zbrojeniowa AII
Stal na strzemiona AII



11/11/0

ZAGOSPODAROWANIE DZIAŁKI BUDOWLANEJ
NR EWID. 875/4, 875/5, 876/5 POŁOŻONEJ W DĄBIU

INWESTOR: URZĄD GMINY RADOMYSŁ WIELKI
UL. RYNEK 32
39-310 RADOMYSŁ WIELKI

SKALA 1:500

I. PLANOWANE INWESTYCJE.

1. Projektowane boisko wielofunkcyjne.
2. Ogrózenie o wys. 6,0 m

207,50 m n. p.m. - poziom projektowanego placu

UWAGA!

Odwodnienie boiska zaprojektowano jako powierzchniowe poprzez dwukierunkowo uformowany spadek 1% do odwodnienia liniowego a w dalszej kolejności na działkę inwestora.

MAPA DO CELÓW PROJEKTOWYCH
powstała na bazie mapy zasadniczej

Arkusz mapy zasadniczej: 7.127.23.19.1.2

Skala 1:500

Układ wysokościowy: "PL-EVRF2007-NH"

Układ odniesienia poziomy: "2000/7"

Obiekt: DĄBIE - dz. 875/4, 876/5

Obręb: 76 - Dąbie -

Gmina: 181108_5 - Radomyśl Wielki

Powiat: Mielec

Woj: Podkarpackie

Mapa aktualna na dzień 22.01.2018

W obszarze opracowania brak służebności gruntowych
ujawnionych w księgach wieczystych.

KERG: GO.6642.1.120.2018

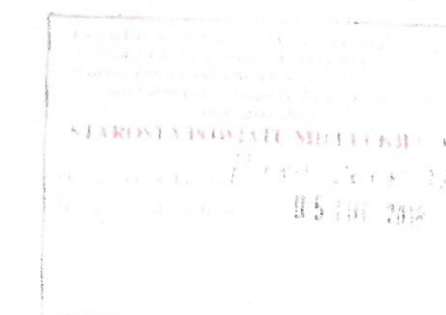
Zlec. 12648 / 2 / 2018
Wykonana dnia 29.01.2018

HENRYK BAZAN
geodeta uprawniony
39-310 Radomyśl Wielki, ul. Wolowa 28
nr uprawnień 12648
tel. 605 321 628

LINA ELEKTROENERGICZNA 15 kV odległość
zgodnie z PN-75/E-05100-Elektroenergetyka
linie napowietrzne (min. od 2,0 m)

GO.6642.1.120.2018
2 up. STAROSTY

Magdalena Hasek
18.01.2018



ZAGOSPODAROWANIE DZIAŁKI BUDOWLANEJ NR EWID. 875/4, 875/5, 876/5 POŁOŻONEJ W DĄBIU		
Lokalizacja: Dąbie	Inwestor: URZĄD GMINY RADOMYSŁ WIELKI UL. RYNEK 32 39-310 RADOMYSŁ WIELKI	
Dz. nr 875/4, 875/5, 876/5	Pieczęć projektanta	
Projektował(a)	Magdalena Hasek	Podpis
Skala 1:500	Rz/A-02/04	02.2018r.