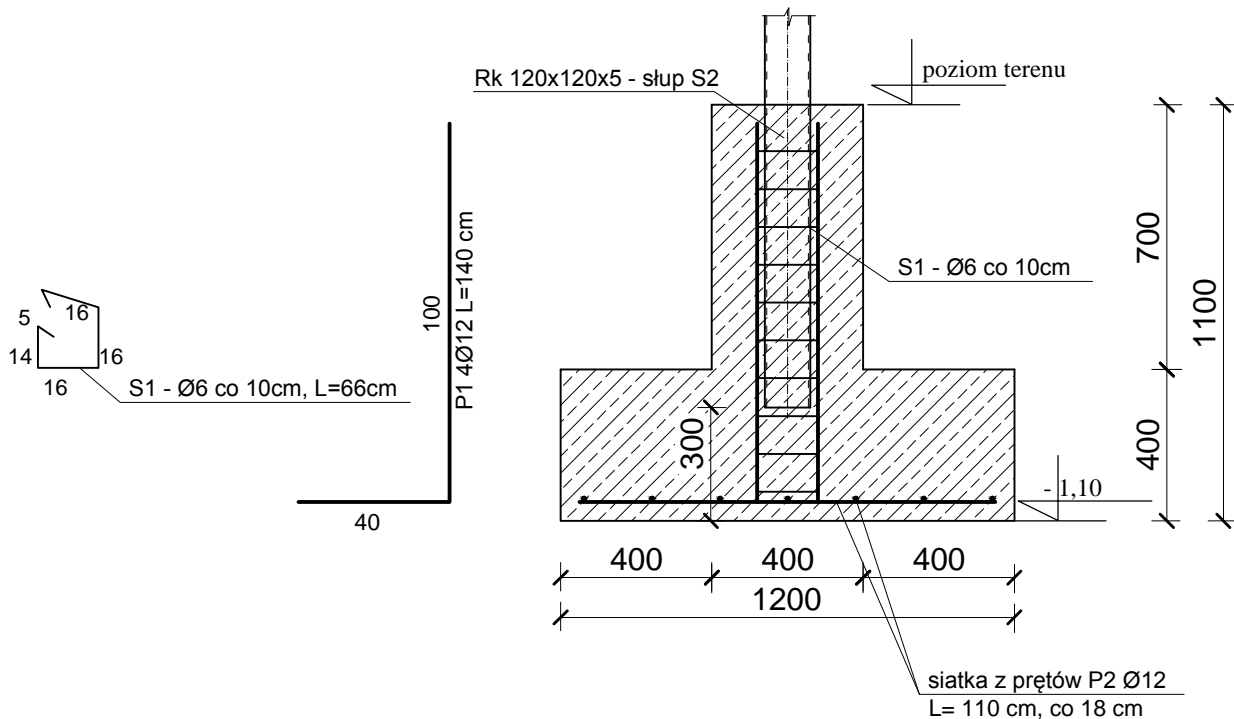
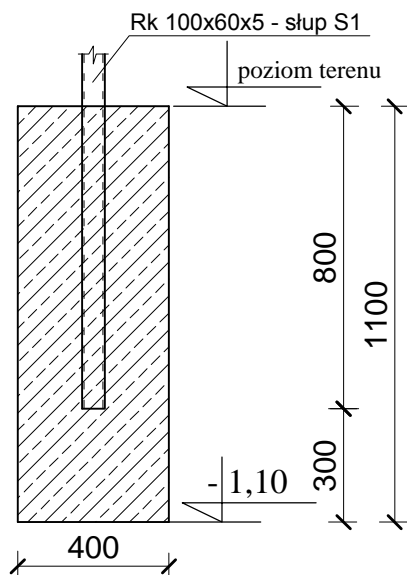


Fundament pod słup S2



Fundament pod słup S1



Beton B20
Stal zbrojeniowa AII
Stal na strzemiona AI



Inwest-Bau
Biuro Projektowo-Budowlane
39-200 Dębica ul. Kawęczyńska 142 A

tel. 0-14 68 16 350
fax. 0-14 68 16 349

Nazwa i adres inwestycji:
Budowa boisk rekreacyjnych oraz elementów małej archit. w miejscu publicznym
(ze sprzętem rehab.) w miejscowościach Janowiec na
terenie gminy Radomyśl Wielki.

Nr projektu
05/2014

Temat rysunku:
Fundament pod słupy w Janowcu.

Branża:
konstrukcja

Nr rysunku
K-2

Projektował mgr inż.arch. Marek Krystek
UAN 8346/75/88

podpis

Skala
1:20

Opracował Maciej Litwin

podpis

Data
03.2014