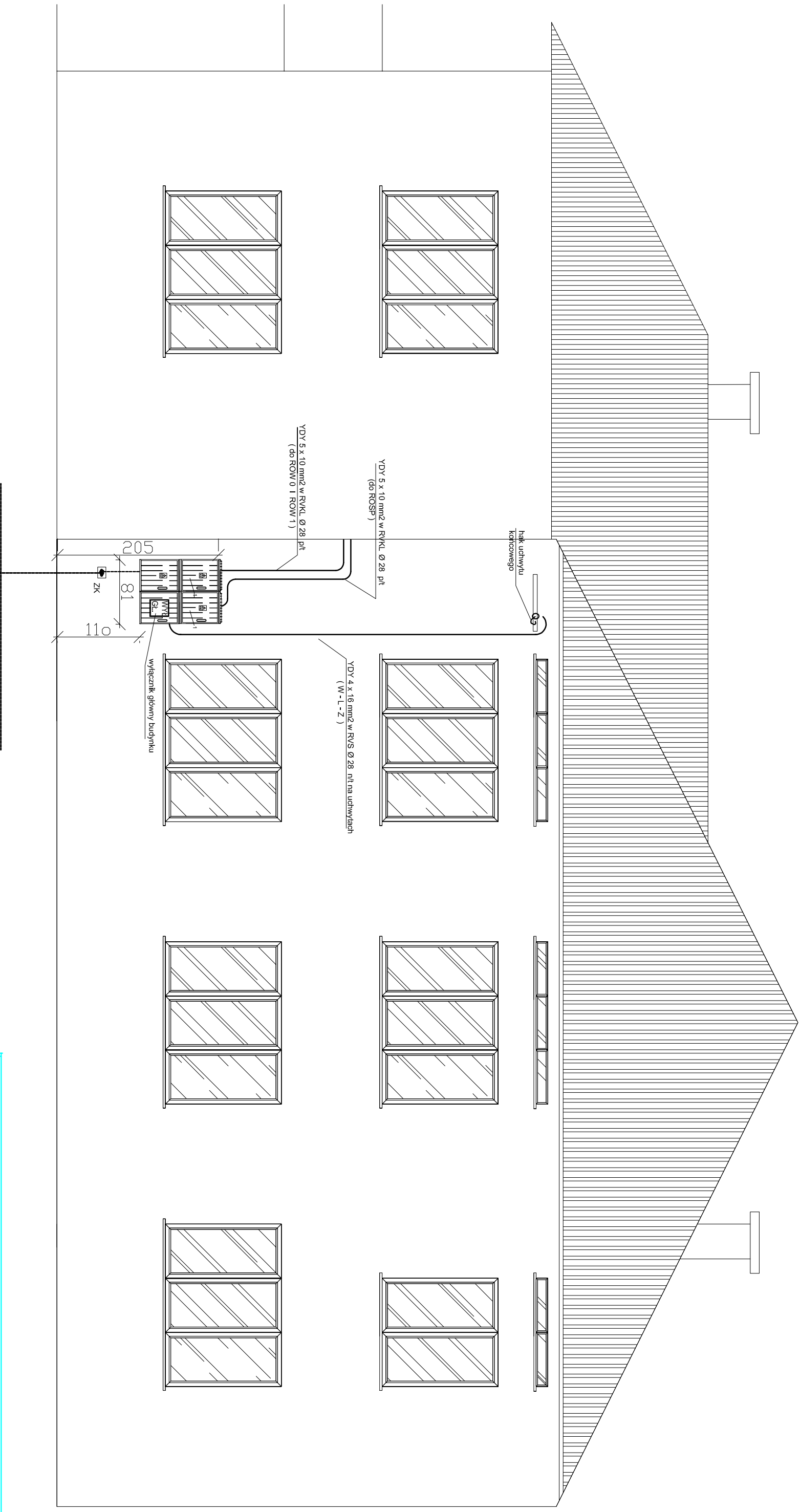


Widok zestawu WG + ZN / 2L
(na zewnątrz budynku OSP - elewacja wschodnia)



Projekt: Rozbudowa, nadbudowa i przebudowa budynku Ochotniczej Straży Pożarnej w miejscowości Ruda gm. Radomysł Wielki na działce o nr. ew. gr. 3276/4 i 3277/2 w Rudzie	
Objekt: Przedsiębiorstwo Wielobranżowe ROL BUD Milec Andrzej Warchol	Przedmiot rysunku: WIDOK ZESTAWU "WG + ZN/2L" NA ELEWACJI BUDYNKU OSP RUDA
Branża: ELEKTRYCZNA	
Wykonawca: Budynek OSP Ruda	Data: 29.06.2012 r
Projektował: Adam Barszcz E-47/94	Nr rys.: E.07
Sprawił: mgr inż. Grażyna Barszcz E - 104/93	Skala: 1:50