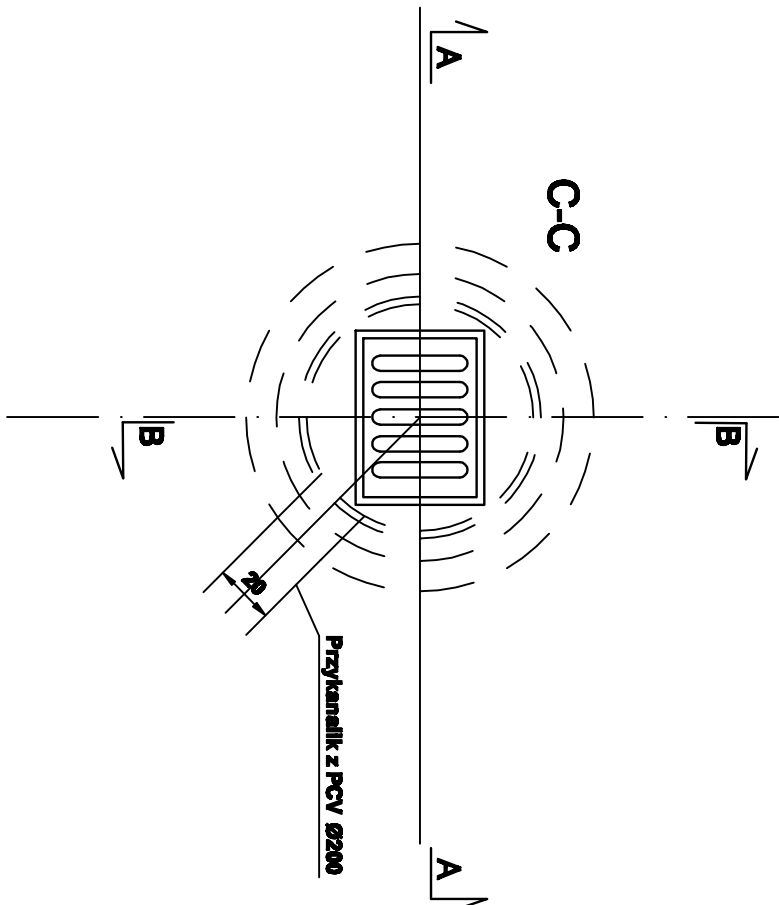


**PRZYKŁAD ROZWIĄZANIA TYPOWEGO WPUSTU  
ULICZNEGO Z OSADNIKIEM  
ZASTOSOWANIE:  
DO ODPROWADZENIA WÓD OPADOWYCH  
Z JEZDNI ULICZNYCH I PLACÓW DO  
KANALÓW DESZCZOWYCH**

**MATERIALS:**

1. - WPUST ULICZNY ŻELIWNY PRZEJAZDOWY,  
TYP CIEŻKI WG. PNH-74081
2. - KRĘGI BETONOWE ŚREDNICY 50cm Z BETONU  
ZWIROWEGO KLASY B25 WYSOKOŚĆ  
30 LUB 50 cm WG. KB-1 - 22,2.6/6/
3. - PIERŚCIEN ŻELBETOWY Ø65cm Z BETONU WIBROWANEGO  
KLASY B20, STAŁ ZBROJ. S10S
4. - PIERŚCIEN ŻELBETOWY PODTRZYMYLACY Ø65cm Z BETONU  
WIBROWANEGO KLASY B20, STAŁ ZBROJ. S10S
5. - PŁYTA FUNDAMENTOWA GRUBOŚCI 15cm WYKONANA  
Z BETONU KLASY B16
6. - PODSYPKA Z TŁUCZNIKA LUB ŻWIIRU GRUBOŚCI 7cm



Investor	GMINA RADOMYSŁ. WIELKI; adres: Rynek 32, 39-310 Radomyśl Wielki	
Obiekt	PRZEBUDOWA DROGI GMINNEJ POLEGAJĄCA NA BUDOWIE CHODNIKA NA ODC. OD KM 0+565,50 DO KM 1+336,00 (dz. nr ewid. 1) W MIEJSCOWOŚCI PIEN	
Brzoza	STADIUM OPRACOWANIA	
DRUGI	DOKUMENTACJA PROJEKTOWA	
Projektant	mgr inż. Katarzyna Rodka-Ziętek	PDK/0022/POOD/08
Nazwa rysunku	WPUST ULICZNY Z OSADNIKIEM	
		Rysunek Nr 14