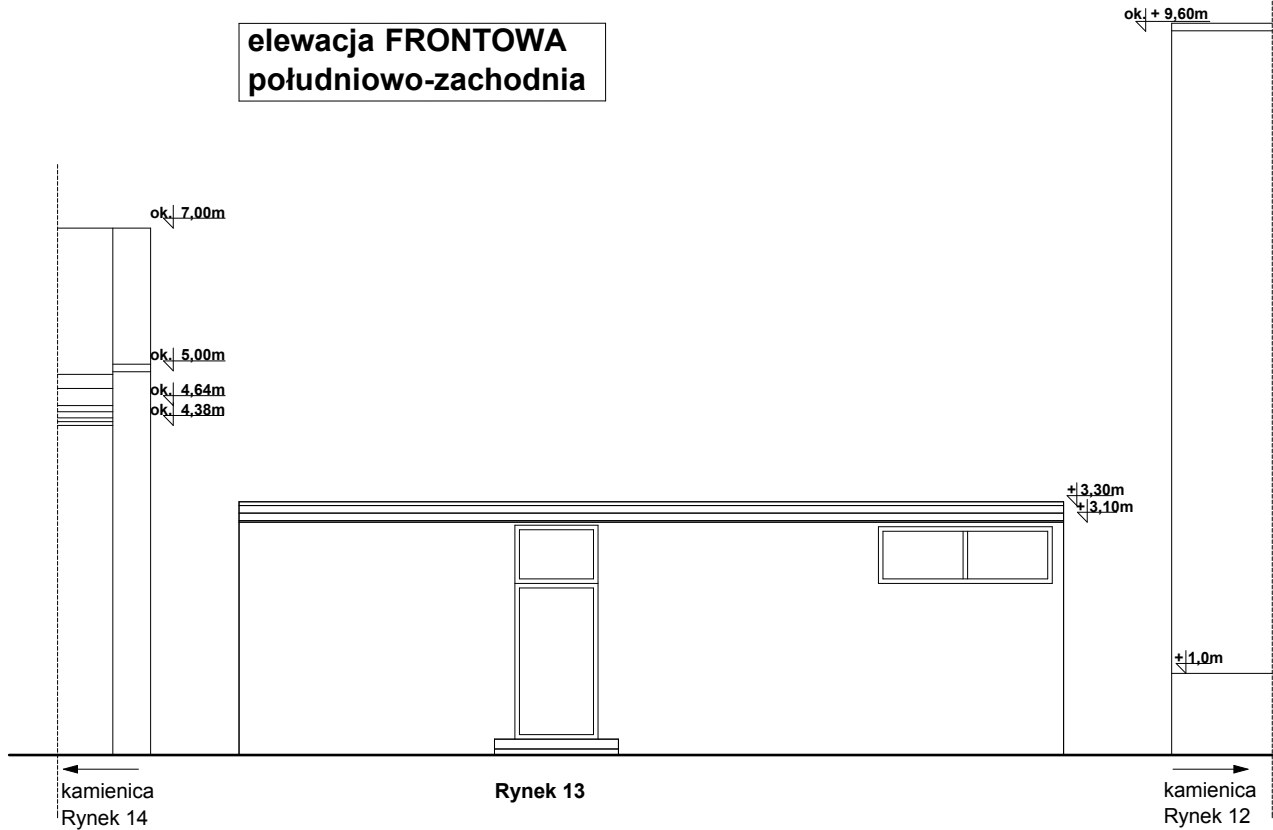
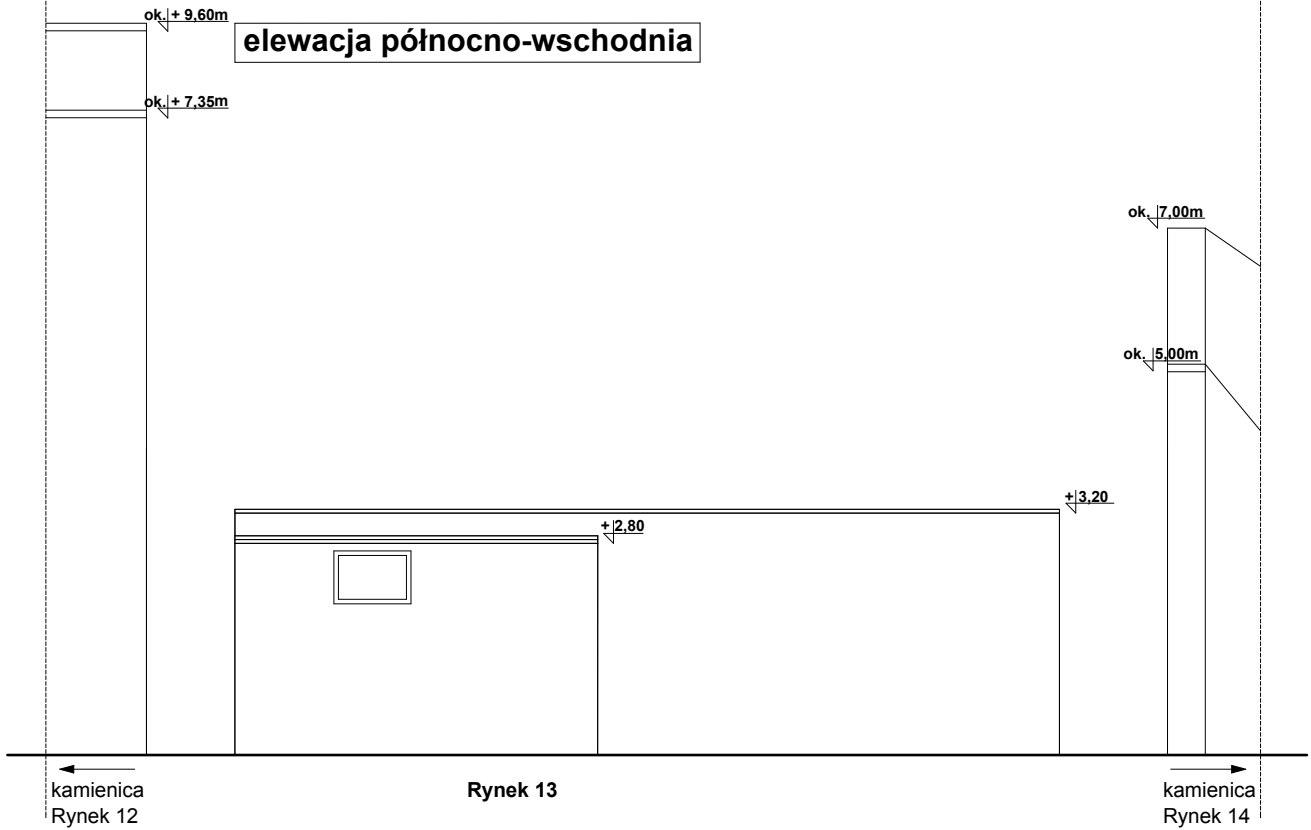


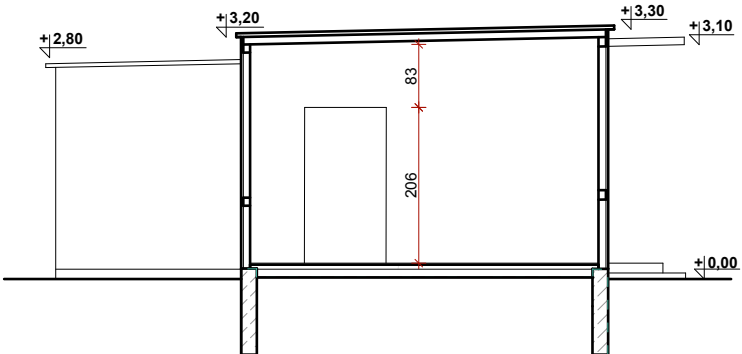
elewacja FRONTOWA
południowo-zachodnia



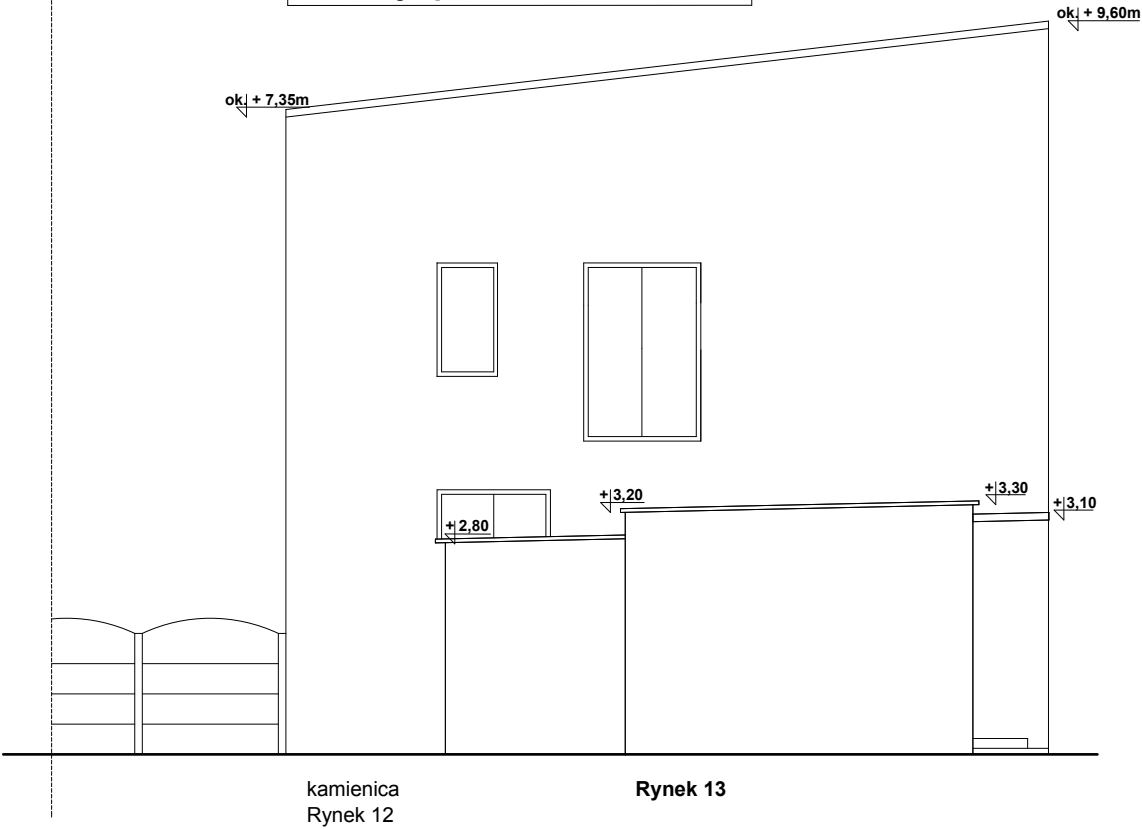
elewacja północno-wschodnia



PRZEKRÓJ A-A



elewacja północno-zachodnia



elewacja południowo-wschodnia



INWESTOR: **Gmina Radomyśl Wielki**
ul. Rynek 32
39-310 Radomyśl Wielki

NAZWA IWESTYCJI: **Inwentaryzacja obiektu handlowego**
w Radomyślu Wielkim

ADRES OBIEKTU: **39-310 RADOMYŚL WIELKI, ul. Rynek 13,**
DZ. NR EWID. 922
(Jednostka ewidencyjna :181108 _ 4 MIASTO
RADOMYŚL WIELKI
Obręb : 0072 RADOMYŚL WIELKI)

TYTUŁ RYSUNKU: **Elewacje i przekrój**

SKALA:	1:100	NR RYS.	3
DATA:	LISTOPAD 2017		
OPRACOWAŁ:	mgr inż. MAGDALENA WIŚNIEWSKA-RADO		
	mgr inż. EWA SKOWROŃSKA		
BRANŻA:	ARCHITEKTURA		INWENTARYZACJA