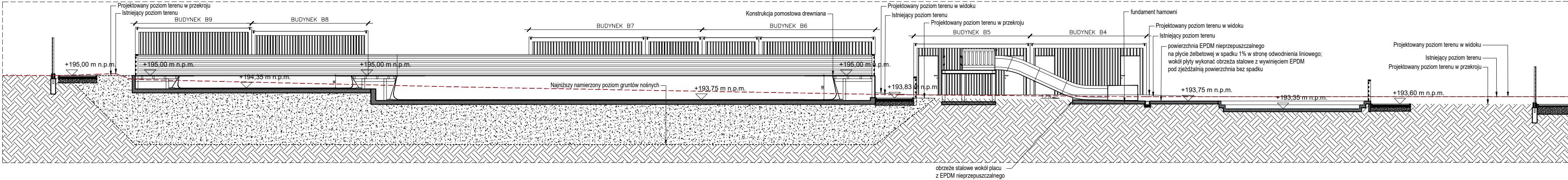
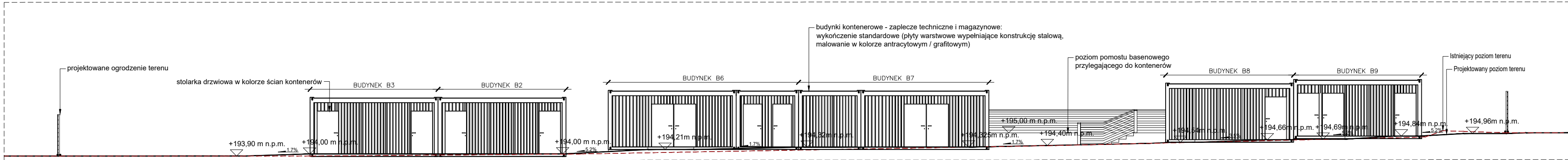


Przekrój terenowy A-A, skala 1:150



Widok elewacji frontowej



UWAGI DO PROJEKTU TECHNICZNO - WYKONAWCZEGO:

- Rysunki architektoniczne i zagospodarowania należy rozpatrywać wraz projektami branżowymi
- Powierzchnie obliczono dla pomieszczeń w stanie surowym.
- Wymiary na rysunkach podane są w centymetrach.
- Wymiary na rysunkach podane są z dokładnością do 0,5 cm.
- Prace wykonywać pod nadzorem technologów z firm (dostawców)
- Wszystkie roboty należy wykonywać zgodnie z Polskimi normami, warunkami technicznymi wykonania i odbioru robót budowlano-montażowych opracowanymi przez Instytut Techniki Budowlanej oraz zasadami wiedzy i sztuki budowlanej.
- Do wykonawcy lub podwykonawcy należy sprawdzenie na własną odpowiedzialność wszystkich wymiarów na budowie.
- Wszelkie zmiany lub odstępstwa od rozwiązań przyjętych w Projekcie należy odpowiednio wcześniej skonsultować z Autorem projektu. W przypadku wprowadzenia zmian Wykonawca każdorazowo zobowiązany jest opracować rysunki do akceptacji Autora Projektu i przedstawić próbki materiałów.
- Niezgodności oraz sprzeczności w Dokumentacji Projektu należy uzgodnić z Autorem projektu oraz Kierownictwem budowy przed podjęciem prac.
- Wszystkie elementy budynku należy wykonać z materiałów nie rozprzestrzeniających ognia - NRO.
- Wszystkie znaczące rozbieżności stanu zastanego względem dokumentacji należy konsultować z projektantem.
- Wszystkie rzędne terenowe i planowane ukształtowanie terenu rozpatrywać wraz ze szczegółowym projektem branży drogowej.
- Wszystkie detale, rysunki montażowe oraz inne rysunki zawarte w projekcie należy zweryfikować po wyłonieniu dostawców poszczególnych elementów (m. in. niecki, technologia, zjeżdżalnie, kontenery).
- Wszystkie widoczne elementy stalowe / aluminiowe jak obróbki balacharskie, elementy montażowe, okucia - należy wykonać w jednolitej kolorystyce - kolor RAL 9005, malowanie proszkowe.
- Wszystkie elementy drewniane w obrębie zamierzenia (balustrad, pomostów) - należy wykonać z tego samego drewna, przy zastosowaniu bej i lakierów w tym samym kolorze.

Wszelkie prawa zastrzeżone, łącznie z prawem reprodukcji lub udostępniania osobom trzecim tego rysunku lub jego części bez wyraźnego upoważnienia autora.			
Investor:	GMINA RADOMYSŁ WIELKI ul. Rynek 32, 39-310 Radomyśl Wielki		
Projekt:	Rozbudowa infrastruktury sportowej i rekreacyjnej w Radomyślu Wielkim o baseny zewnętrzne wraz z zapleczami oraz infrastrukturą techniczną (dojścia, dojazdy, parkingi, instalacje zewnętrzne i wewnętrzne, mała architektura, budynki kontenerowe) na działkach nr 136 i 138, obręb 0072, jednostka ewidencyjna Miasto Radomyśl Wielki.		
Wykonawca:	Architekt - Sebastian Kulik ul. Górską 1a 43-300 Bielsko Biala		
Projektant główny:	mgr inż. arch. Sebastian Kulik	Numer uprawnień:	MPOIA/047/2016
Sprawdzający:	mgr inż. arch. Anna Jando - Roztoczyńska	Numer uprawnień:	UAN-8346/24/85
Zespół autorski:	inż. arch. Martsin Orpik Jowita Oleś - Adamiecka		
Stadium:	PROJEKT TECHNICZNO - WYKONAWCZY		
Branża:	ARCHITEKTURA		Data: XII 2021 r.
Nazwa rysunku:	PRZEKRÓJ A-A / ELEWACJE		Skala: 1:150 / 1:50
	Numer rysunku: A-02		Strona: II.1.20