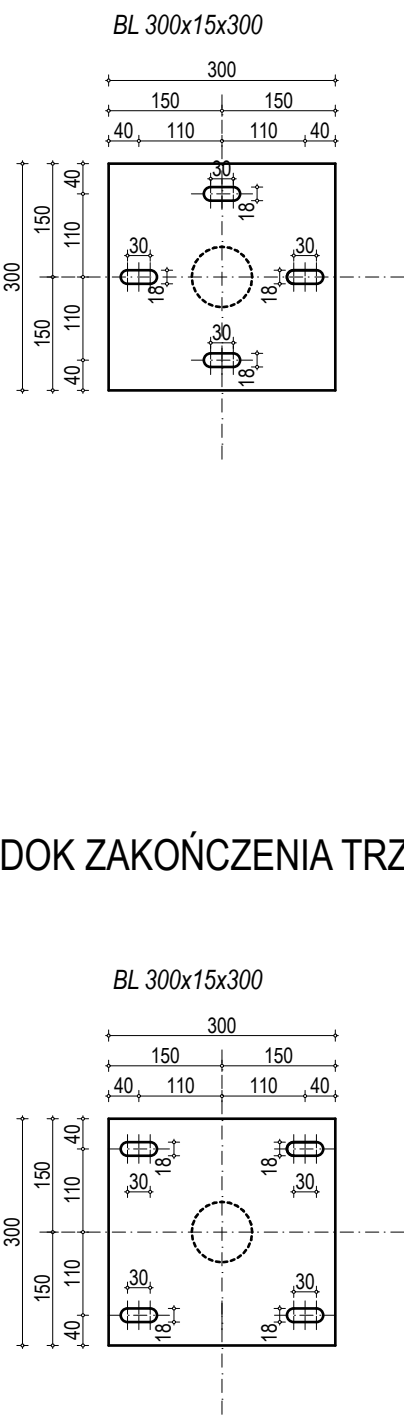
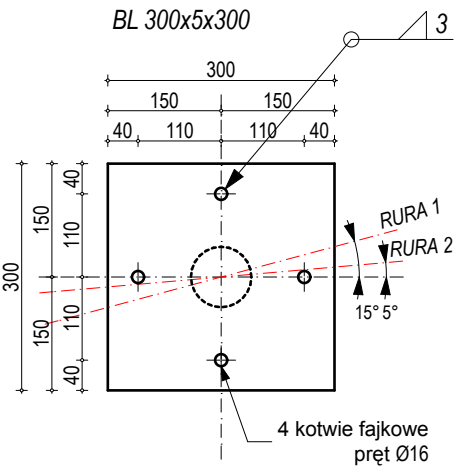


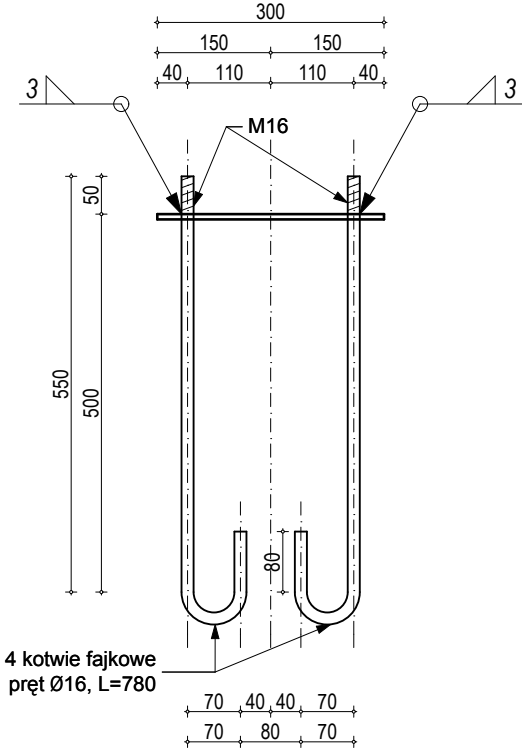
WIDOK ZAKOŃCZENIA TRZONU



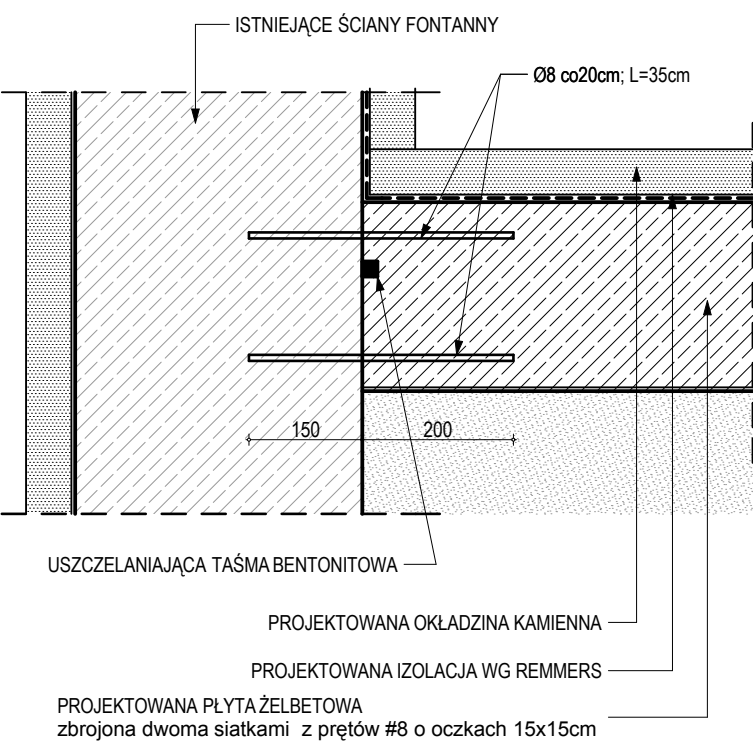
KOTEW DO MOCOWANIA SŁUPA DO FUNDAMENTU



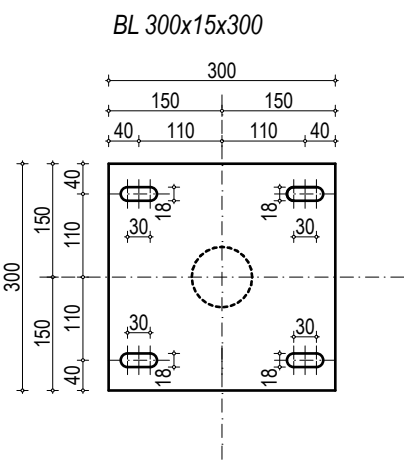
KOTEW DO MOCOWANIA SŁUPA DO FUNDAMENTU - szt.4



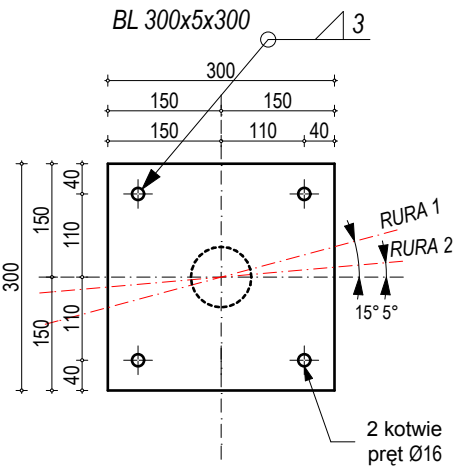
SZCZEGÓŁ POŁĄCZENIA ISTN. ŚCIAN I PROJ. PŁYTY DENNEJ FONTANNY



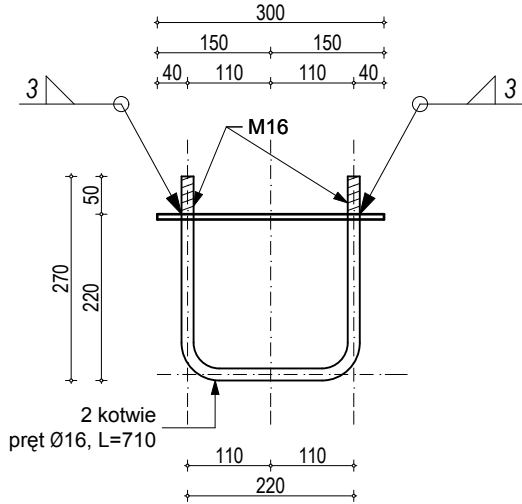
WIDOK ZAKOŃCZENIA TRZONU



KOTEW DO MOCOWANIA SŁUPA DO PŁYTY FONTANNY



KOTEW DO MOCOWANIA SŁUPA DO PŁYTY FONTANNY - szt.2



pracownia architektoniczna "mm-projekt" magdalena hasek			
INWESTOR:	GMINA RADOMYSŁ WIELKI RYNEK 32, RADOMYSŁ WIELKI		
OBIEKT:	PRZEBUDOWA FONTANNY NA RYNKU W RADOMYSŁU WIELKIM DZ. NR 890		
PROJEKTANT:	mgr inż. arch. Magdalena HASEK UPR. NR: Rz/A-02/04	PODPIS:	DATA: 04-2011
PROJEKTANT:	mgr inż. Jacek MAJEWSKI UPR. NR:	PODPIS:	DATA: 04-2011
SPRAWDZAJĄCY:	mgr inż. arch. Dorota HAMALA - LIS UPR. NR: Rz/A-07/06	PODPIS:	DATA: 04-2011
SPRAWDZAJĄCY:	mgr inż. Mirosław MARNIK UPR. NR: K-108/01	PODPIS:	DATA: 04-2011
BRANŻA:	BUDOWLANA		
STADIUM:	PROJEKT BUDOWLANY		
NAZWA RYSUNKU:	KONSTRUKCJA - SZCZEGÓŁY		
SKALA:			1 : 10
NR RYS.:			4.A.